



桑名市江場第3 新築分譲住宅 全6棟

【物件概要】

- 所在地 / 三重県桑名市大字江場字勢以口117番2の一部
- 構造・規模 / 木造サイディング貼アスファルトシングル葺2階建
- 土地権利 / 所有権
- 地目 / 宅地
- 都市計画 / 市街化区域
- 用途地域 / 第1種住居地域
- 建ぺい率 / 60%
- 容積率 / 200%
- 他の法令上の制限 / 建築基準法22条・景観法・文化財保護法
- 築年月 / 2021年11月完成予定
- 駐車場 / 2台
- 現況 / 建築中
- 引渡日 / 相談
- 接道状況 / 南側5.2~5.3m公道、西側3.6m道路に接面
- 設備 / 中部電力・公営水道・公共下水・都市ガス

※TVアンテナ・網戸・居室照明・カーテンレール別途。 ※敷地内に電柱及び支線が入る場合があります。

※図面と現況が異なる場合は現況優先にてご了承願います。

※工事中の場合は安全の為、ヘルメット着用、建物へ入る場合はスリッパに履き替えて下さる様お願い致します。

※フラット35利用可※諸条件がございますので、詳しくは担当までお問い合わせ下さい。

※売買契約書一般媒介契約書については弊社書式以外での契約は出来かねますのでご了承下さい。

※記載事項に誤りがある場合があります。

広告掲載やご案内時には、各業者様で調査して下さい。当社では一切責任を負いません。

すまい給付金対象物件!

すまい給付金は住宅ローン減税等で消費税引き上げによる負担の軽減が十分にされない方に対して行われ、給付額は住宅取得者の収入および持分割合によって異なります。また申請手数料は別途必要となります。

最大50万円の給付!

※条件により対象外となる場合があります。詳しくはお問い合わせください。

●クレイドルガーデンシリーズ共通設備・仕様



※デジタルパンフレットでご覧頂けます!

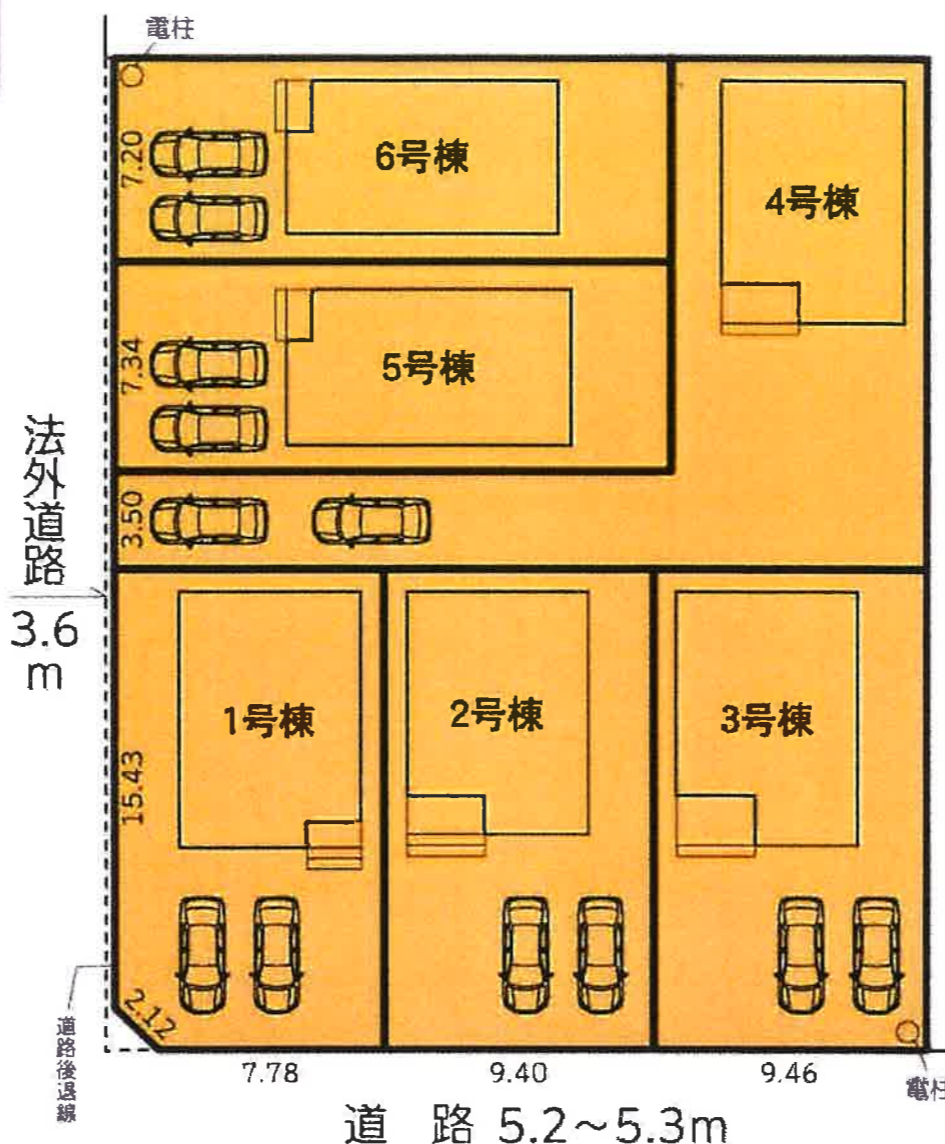
《学区》日進小学校・陽和中学校

設計・建設住宅性能評価物件!!

感震ブレイカー採用の分電盤・EVコンセント対応住宅

近鉄名古屋線「益生」駅徒歩23分

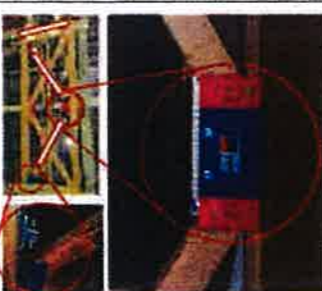
《配置図》



カーナビ:三重県桑名市江場116-2付近

Life Information

- 勢以口公園 260m (徒歩 3分)
- ミスタートンカチ江場店 400m (徒歩 5分)
- 一号館江場店 450m (徒歩 6分)
- 日進小学校 500m (徒歩 6分)



粘弾性ダンパーの制震効果を躯体の一部の柱に取り付けることで、地震による建物の揺れを吸収し、建物全体を守っています。

SAFE365は新設オリジナルの制震制度です。

《SAFE365 3つのポイント》

- 1 建物の揺れや変形を約50%軽減**
試験体による制震実験の結果、建物の揺れ幅や変形を50%程度軽減できることが実証済みとなっています。また、地震の揺れが大きいほどその効果は高まります。
- 2 耐震等級(準員)に安定した効果を発揮**
本製品の取付も地震によって揺れは吸収されます。建物の揺れは抑えられ、耐震等級は維持されます。また、一度取付するとその効果は大きく低下していません。しかし、SAFE365の設置が完了すれば、建物の揺れは吸収され、耐震等級は安定した効果を発揮します。
- 3 メンテナンスフリー**
本製品は保守やメンテナンスを必要としない粘弾性制震器です。また、建物の揺れは吸収され、耐震等級は維持されます。また、一度取付するとその効果は大きく低下していません。しかし、SAFE365の設置が完了すれば、建物の揺れは吸収され、耐震等級は安定した効果を発揮します。



ホームエステート株式会社 TEL:059-340-4894

三重県知事免許(2)第3419号(公社)三重県宅地建物取引業協会会員 〒510-8006 四日市市東富田町2-22

■取引態様: 仲介

mail:info@1home-estate.com

1号棟 4LDK

- 土地面積: 156.76㎡(47.41坪)
- 延床面積: 102.06㎡(30.87坪)
- ルーフバルコニー面積: 9.72㎡
- 建築確認番号: 第BVJ-ENG21-10-1117号



完成予想図

販売価格
2,390 (税込) 万円



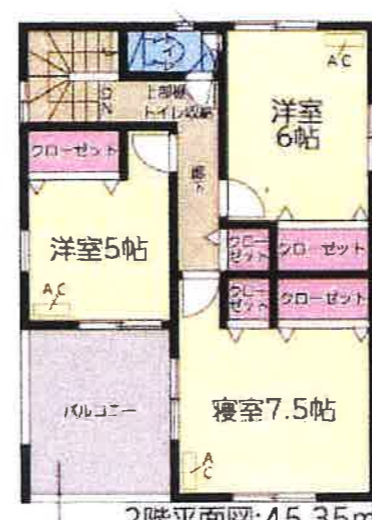
2号棟 4LDK

- 土地面積: 159.19㎡(48.15坪)
- 延床面積: 95.57㎡(28.90坪)
- ルーフバルコニー面積: 8.51㎡
- 建築確認番号: 第BVJ-ENG21-10-1118号



完成予想図

販売価格
2,290 (税込) 万円



急な雨でも洗濯物が濡れにくい
ルーフバルコニー!

3号棟 4LDK

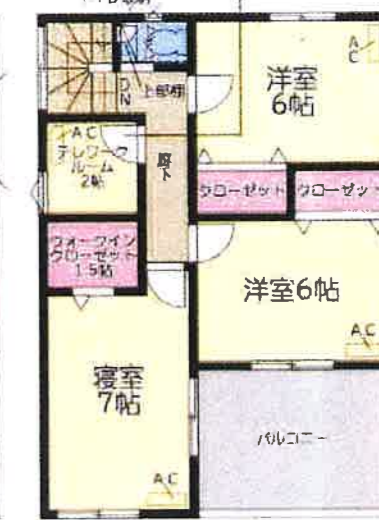
- 土地面積: 160.03㎡(48.40坪)
- 延床面積: 98.82㎡(29.89坪)
- ルーフバルコニー面積: 9.72㎡
- 建築確認番号: 第BVJ-ENG21-10-1119号



完成予想図

販売価格
2,390 (税込) 万円

在宅勤務も快適な
テレワークルーム♪



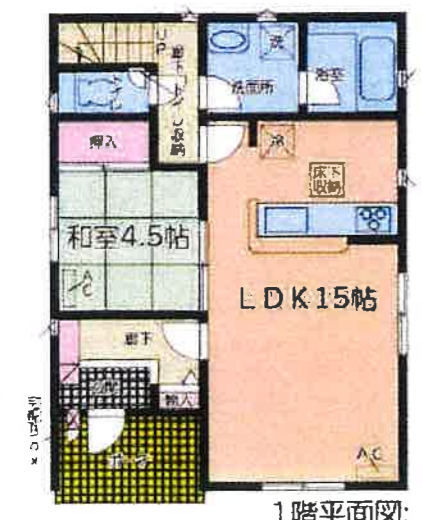
4号棟 4LDK

- 土地面積: 226.87㎡(68.62坪)
- 路地状敷地部約67.55㎡
- 延床面積: 95.57㎡(28.90坪)
- ルーフバルコニー面積: 8.51㎡
- 建築確認番号: 第BVJ-ENG21-10-1120号



完成予想図

販売価格
2,090 (税込) 万円



2部屋から出入り可能な
ルーフバルコニー!

5号棟 4SLDK

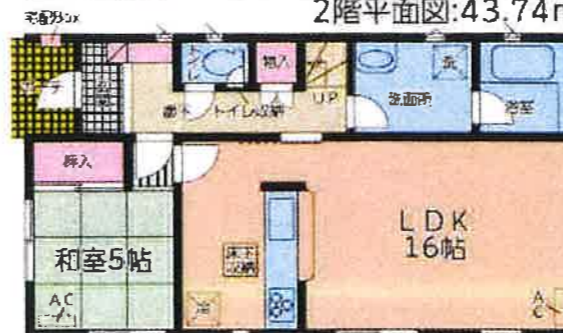
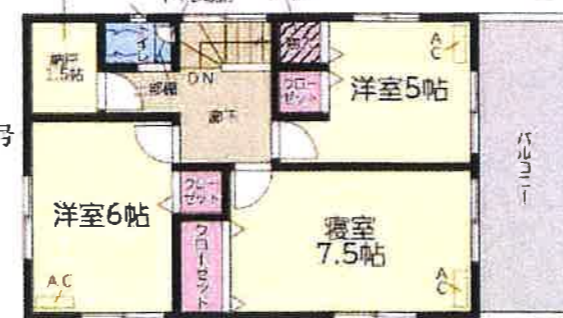
- 土地面積: 142.26㎡(43.03坪)
- 延床面積: 95.58㎡(28.91坪)
- ルーフバルコニー面積: 9.72㎡
- 建築確認番号: 第BVJ-ENG21-10-1121号

販売価格
2,190 (税込) 万円

大型荷物の収納に便利な納戸有り!



完成予想図



6号棟 4LDK

- 土地面積: 139.77㎡(42.28坪)
- 延床面積: 93.15㎡(28.17坪)
- ルーフバルコニー面積: 7.29㎡
- 建築確認番号: 第BVJ-ENG21-10-1122号

販売価格
2,190 (税込) 万円

2帖のテレワークルーム♪



完成予想図

