



# 桑名市 大字森忠第2

外構工事中！  
まずはご相談下さい！

全5棟あと4棟

広々南道路の高台立地、交通至便

## 23土・24日 現地見学会

平日、時間外もご案内できます。お電話ください！

「星川」駅まで徒歩約13分

### オープンハウス

毎週 土日 10時～17時

### 1号棟 2,380万円



土地面積：150.56㎡ (45.54坪)  
延床面積：106.00㎡ (32.06坪)



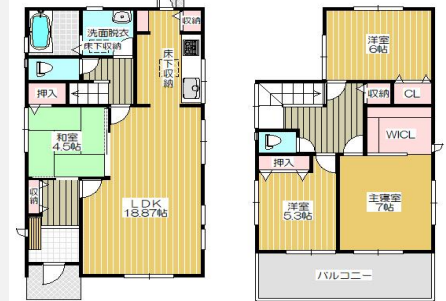
### カーナビ：桑名市大字森忠832-7付近



### 4号棟 2,180万円



土地面積：144.58㎡ (43.73坪)  
延床面積：106.00㎡ (32.06坪)



### 2号棟 2,380万円



土地面積：154.28㎡ (46.67坪)  
延床面積：105.79㎡ (32.00坪)



### 先着順で販売中！

## LDK約19帖！ 58.046円

ボーナス払い0円  
提携銀行にて物件価格を全額借入  
変動金利0.65%・35年返済・別途諸費用

### 3号棟 2,280万円



土地面積：140.02㎡ (42.35坪)  
延床面積：105.17㎡ (31.81坪)



### 現地販売業者につき ご成約特典あります



### 5号棟



# 商談中

自己資金 0円  
車のローン 残有  
パート勤務  
勤務年数の 短い方  
ご相談下さい

「星川」、「七和」駅まで徒歩約13分！

高台の南道路、交通至便、商業施設も充実

勝手口と寝室ウォークインクローゼット付き！

道路広々、日当たり良好すっきり開発地！

玄関カードキー他、便利な最新設備！

35年住宅保証システムで安心！

<物件概要> ■所在：三重県桑名市大字森忠862番9他 ■交通：三岐鉄道北勢線「星川」駅徒歩約13分 ■構造：木造スレート葺き2階建 ■土地権利：所有権 ■地目：宅地 ■都市計画：市街化区域 ■用途地域：第二種住居地域 ■建ぺい率：60% ■容積率：200% ■築年月：平成29年12月末完成予定（一部平成30年1月完成予定） ■駐車場：2～3台可 ■接道：南側幅員5.5～6.2m公道 ■設備：中部電力・公営水道・合併浄化槽・個別PG ■建築確認番号：第K S 117-0510-02228～02231号 ■価格：2180万円～2380万円（税込） ■敷地面積：140.02㎡～154.28㎡ ■建物面積：105.17㎡～106.00㎡ ■取引態様：仲介 ■チラシ有効期間：H30・1月末日



# ホームエステート株式会社 TEL：0594-41-0303

三重県知事免許(1)第3419号 東海不動産公正取引業協会加盟業者 (公)三重県宅地建物取引業協会会員

〒511-1143 桑名市長島町西外面2012番地 ●営業時間：9:00～18:00 ●定休日：水曜日



HP: <http://1home-estate.com>

Mail: [info@1home-estate.com](mailto:info@1home-estate.com)