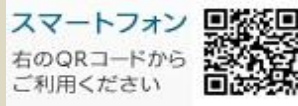




もう直ぐ完成！《全2棟》

閑静な大型団地内、住環境良好！

現地販売業者に付き



四日市市 伊坂台

平日、時間外はお電話下さい。

価格改定！ 土 日 現地待機中！

特別ご成約特典有り！

物件に関するお問合せ お気軽にご連絡ください！

1号棟:4LDK+WICL

月々お支払額：ボーナス払い0円

販売価格

2,280

土地・建物・外構費込み!! 万円(税込)

61,635円

提携銀行にて販売価格を全額借入・変動金利0.74% 35年返済。別途諸費用が必要です

2号棟:4LDK+WICL

月々お支払額：ボーナス払い0円

販売価格

2,180

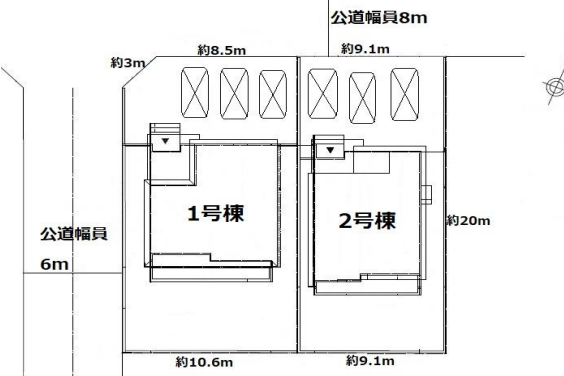
土地・建物・外構費込み!! 万円(税込)

58,932円

提携銀行にて販売価格を全額借入・変動金利0.74% 35年返済。別途諸費用が必要です



道路広々、駐車3台楽々



静かで住みやすい閑静な住宅地

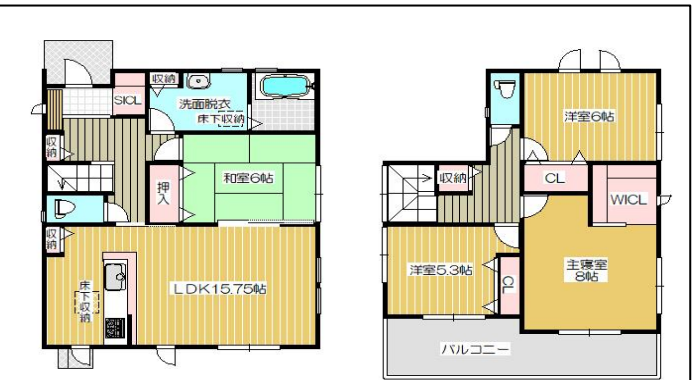
道路ひろびろ、駐車も楽々

安心の35年住宅保証システム

キッチンに便利な勝手口付

主寝室にウォークインクローゼット付いてます

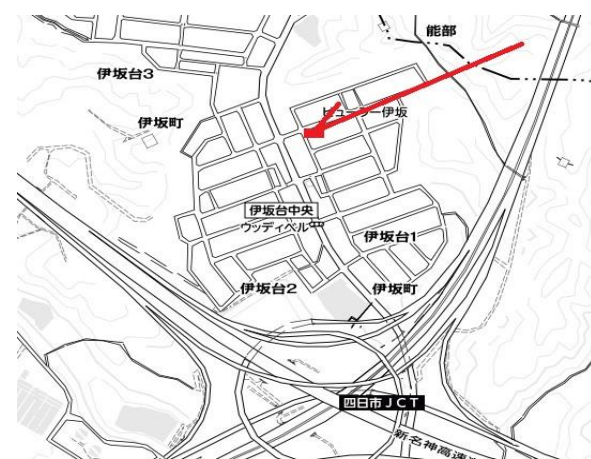
八郷小学校 / 朝明中学校



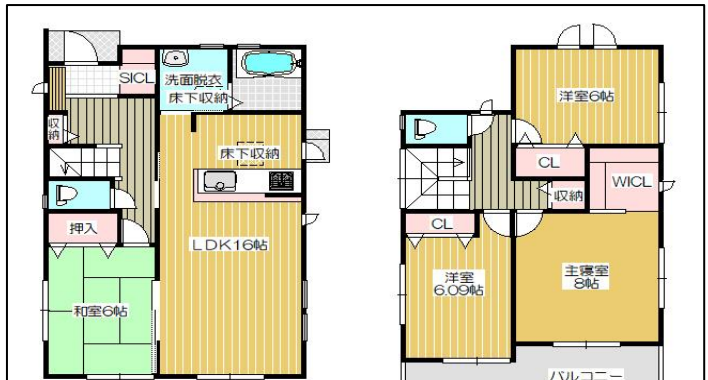
土地面積：210.81㎡ (63.77坪) 延床面積：106.00㎡ (32.06坪)

自己資金0円 車のローン残有 パート勤務 勤務年数の短い方 生活環境良好 ご相談下さい

玄関カードキー 他 最新設備 フラット35S対応物件



カーナビ：四日市市伊坂台1丁目219付近



土地面積：182.06㎡ (55.07坪) 延床面積：105.58㎡ (31.93坪)

<物件概要> ■所在：三重県四日市市伊坂台一丁目219番1の一部 ■交通：三岐鉄道三岐線「平津」駅徒歩約33分 ■構造：木造2階建 ■土地権利：所有権 ■地目：宅地 ■都市計画：市街化区域 ■用途地域：第一種低層住居専用地域 ■建ぺい率：50% ■容積率：80% ■築年月：平成29年12月完成予定 ■駐車場：3台可 ■接道：北側幅員約8m・西側幅員約6mの公道に接道 ■設備：中部電力・公営水道・公共下水・集中PG ■建築確認番号：第KS117-0510-02396号～第KS117-0510-02397号 ■価格：2280万円・2180万円(税込) ■敷地面積：182.06㎡～210.81㎡ ■建物面積：105.58㎡～106.00㎡ ■取引態様：仲介 チラシ有効期間：H29・12月20日



ホームエステート株式会社 TEL：0594-41-0303 mail:info@1home-estate.com

三重県知事免許(1)第3419号 東海不動産公正取引業協会加盟業者 (公社)三重県宅地建物取引業協会会員 〒511-1143 桑名市長島町西外面2012番地 ■水曜定休