



四日市市

曙 第3 全4棟

もうすぐ完成!

南道路広々 生活便利な好立地、国道アクセス良好

先着順で販売中!

「成約特典」あります!

お問合せ: 0594-41-0303

詳細はお気軽にお電話ください。

価格改定 ▶ 好評分譲中!!

2号棟 2,080万円



土地面積: 136.08㎡ (41.16坪)
延床面積: 106.00㎡ (32.06坪)

LDK約19帖!



カーナビ: 四日市市曙町7-13

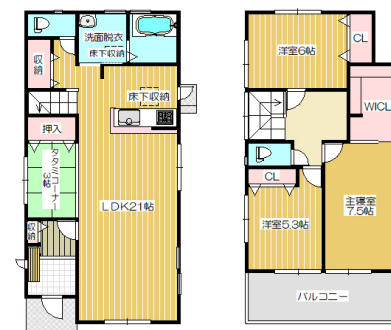


1号棟 1,880万円



土地面積: 135.00㎡ (40.83坪)
延床面積: 106.00㎡ (32.06坪)

広々LDK21帖!
3LDK+タタミコーナー

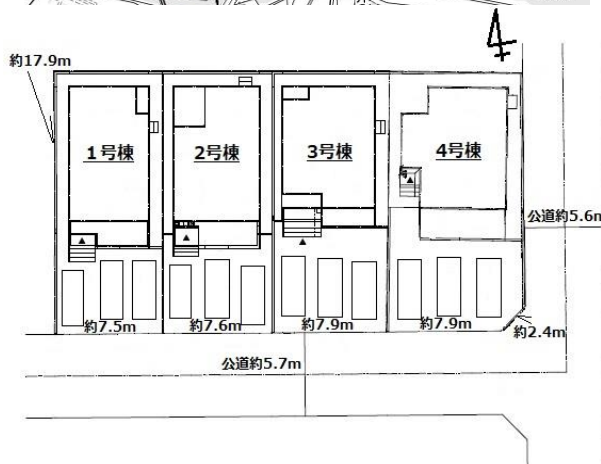
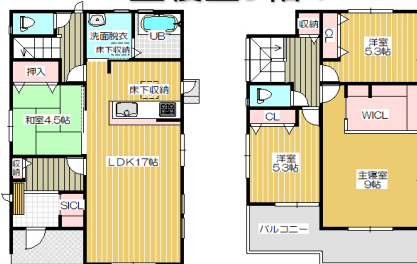


3号棟 2,180万円



土地面積: 144.31㎡ (43.65坪)
延床面積: 105.17㎡ (31.81坪)

主寝室9帖!



月々お支払額例: ボーナス払い0

50,058円

提携銀行にて販売価格を全額借入・変動金利
0.65%・35年返済。別途諸費用が必要です

4号棟 2,280万円



土地面積: 166.50㎡ (50.36坪)
延床面積: 105.79㎡ (32.00坪)

明るい南東角地!



玄関カードキー
他 最新設備
フラット35S対応物件

物件概要は

スマートフォン
右のQRコードから
ご利用ください



国道1号、23号へのアクセス至便!

通勤通学安心・・新正駅まで徒歩13分

勝手口と寝室ウォークインクローゼット付き!

本下水、都市ガス! コンビニも充実

玄関カードキー他、便利な最新設備!

35年住宅保証システムで安心!

<物件概要> ■所在: 三重県四日市市曙町165番の一部 ■交通: 近鉄名古屋線「新正」駅徒歩約13分 ■構造: 木造スレート葺き2階建 ■土地権利: 所有権 ■地目: 宅地 ■都市計画: 市街化区域 ■用途地域: 第一種住居地域 ■建ぺい率: 60% ■容積率: 200% ■築年月: 平成30年2月完成予定 ■駐車場: 2~3台可 ■接道: 南側5.7m、東側5.6mの公道に接面 ■設備: 中部電力・公営水道・公共下水・都市ガス ■建築確認番号: 第K S 117-0510-03150~03153号 ■価格: 1880万円~2280万円(税込) ■敷地面積: 135.00㎡~166.50㎡ ■建物面積: 105.17㎡~106.00㎡ ■取引態様: 仲介 チラシ有効期間: H29年2月末日



ホームエーステート株式会社 TEL: 0594-41-0303

三重県知事免許(1)第3419号 東海不動産公正取引業協会加盟業者 (公社)三重県宅地建物取引業協会会員

〒511-1143 桑名市長島町西外面2012番地 ●営業時間: 9:00~18:00 ●定休日: 水曜日



HP: http://1home-estate.com

Mail: info@1home-estate.com