



いなべ市

全3棟

敷地ゆったり・三里駅まで徒歩13分・駐車3台可

先・着・順で販売中!

大安町中央ヶ丘第3

好評分譲中!!

オープンハウス

毎週土・日 11時~17時

お電話ください!

お問合せ: 059-340-4894

詳細はお気軽にお電話ください。

2号棟

好評分譲中あと1
お庭もあります!

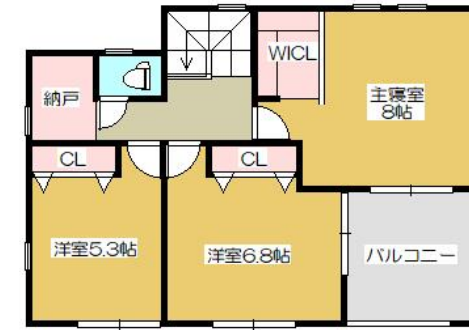
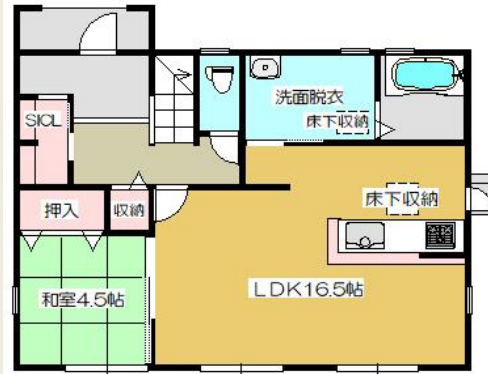


楽々駐車3台

全・棟・全・室・南向き
敷地面積71.45坪
小学校まで390m

4LDK+S 2号棟 土地面積: 236.23㎡ (71.45坪)
延床面積: 113.45㎡ (34.31坪)

2,080万円 (税込み)
ラスト1棟



自己資金0円
車のローン残有
パート勤務
勤務年数の短い方
ご相談下さい

月々お支払額例: ボーナス払い0円

納得の54,918円

提携銀行にて販売価格を全額借入
変動金利0.60%・35年返済。
別途諸費用が必要です

保証やアフターサービスも充実!

雨でも安心大型屋根付きバルコ

勝手口と2階に納戸付き!

日当たり良好! 全室南向き!

三里小学校(390m) / 大安中学校(570m)

35年住宅保証システムで安心!



地盤保証
20年付

安心と信頼の
アフターサービス
10年間で
3回の
定期点検

24時間
換気システム
(24H)

【フラット35】S

防汚機能を備えた外壁材

雨で汚れを洗い落とす防汚外壁「親水コート」
親水コートの表面は、水になじみやすい親水基に覆われて
います。雨が降れば親水基が汚れとの間に雨水を入り込み
やすくするため、壁に付着した汚れが浮き上がり、
雨水と一緒に洗い流してくれます。



<物件概要> ■所在: 三重県いなべ市大安町中央ヶ丘二丁目2971-265他7筆 ■交通: 三岐鉄道三岐線「三里」駅徒歩13分 ■構造: 木造スレート葺き2階建 ■土地権利: 所有権 ■地目: 宅地 ■都市計画: 非線引き区域 ■用途地域: 第一種中高層住居線用地 ■建ぺい率: 80% ■容積率: 200% ■築年月: 令和元年8月27日完成 ■駐車場: 3台可 ■接道: 北側公道6m ■設備: 中部電力・公営水道・公共下水・個別PG ■建築確認番号: 第K S 119-0410-52067~52069号 ■価格: 2,080万円(税込) ■敷地面積: 220.86㎡~236.23㎡ ■建物面積: 106.00㎡~114.28㎡ ■販売棟数: 全3棟あと1棟 ■取引態様: 仲介



ホームエステート株式会社

TEL: 059-340-4894



HP: http://1home-estate.com

Mail: info@1home-estate.com

重県知事免許(1)第3419号 東海不動産公正取引業協会加盟業者 (公社)三重県宅地建物取引業協会会員 〒510-8006 四日市市東富田町2番22号 ●営業時間: 9:00~18:00 ●定休日: 水曜日