



四日市市

全2棟 販売中

すっきり平津団地!

日当たり良好・駐車3台以上可

お電話ください!

平津新町

6月完成予定!

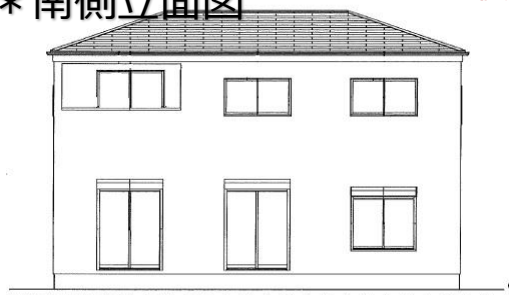
新築分譲

完成物件を
ご案内します!



1号棟 2,780万円 税込み

*南側立面図



土地面積: 194.90㎡ (58.95坪)

延床面積: 105.58㎡ (31.93坪)



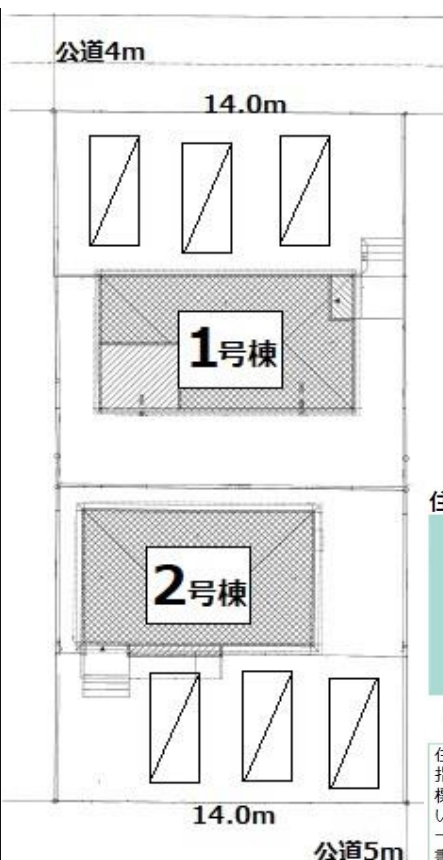
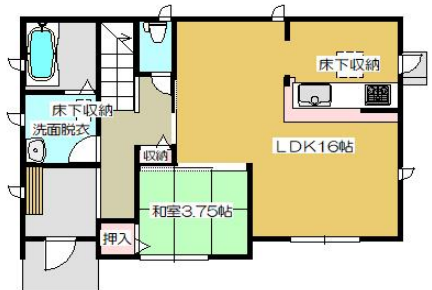
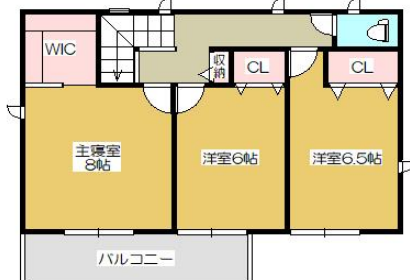
2号棟 2,890万円 税込み

*南側立面図



土地面積: 211.56㎡ (63.99坪)

延床面積: 106.41㎡ (32.18坪)



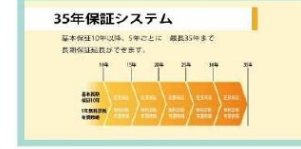
住宅性能評価書



住宅性能評価書とは

住宅性能表示制度とは、国土交通省が指定した第三者機関が、定められた指標に基づいて住宅の安心・安全の度合いを客観的に評価吸する制度です。一建設の住まいは、この住宅性能評価書の必須5分野7項目において最高等級を標準化しています。※物件により相違がある場合があります。

35年保証システム



最大35年まで保証の延長も可能。

購入後も安心して住んでいただくために、手厚い保証制度を提供しています。アフターサービス基準書に定める長期保証(10年保証)期間経過後、5年ごとの期間を定め、必要な有償メンテナンスを受けていただくことにより、引渡日から最長35年間の延長保証が適用されるシステムを採用しています。

耐力面材(一建設仕様)



風圧や地震に強い耐力面材

外側から柱・梁等に耐力面材を貼り付ける工法を採用しています。一建設では、住宅性能評価制度『構造の安定に関すること』における耐震等級で、最高等級(等級3)の基準にて耐力壁(耐力面材)を設計しています。これは数百年に一度発生すると想定される大地震の1.5倍の力に対して、建物が倒壊・損傷しないようにすることです。

自己資金0円 車のローン残有 パート勤務 勤務年数の短い方 ご相談下さい

強耐震 高気密 高断熱

玄関カードキー他、便利な最新設備!

通勤、通学に便利な立地/きれいな街並み

八郷小学校(約260m) 朝明中学校(約600m)

35年住宅保証システムで安心!

<物件概要> ■所在:三重県四日市市平津新町260番163他 ■交通:三岐鉄道三岐線「平津」駅徒歩約11分 ■構造:木造スレート葺き2階建 ■土地権利:所有権 ■地目:宅地 ■都市計画:市街化区域 ■用途地域:第一種中高層住居専用地域 ■建ぺい率:60% ■容積率:200% ■築年月:令和5年6月完成 ■駐車場:3台以上可 ■接道:北東側公道4m(1号棟)、南西側公道5m(2号棟) ■設備:中部電力・公営水道・公共下水・集中PG ■建築確認番号:第K S 123-0410-50330、50331号 ■価格:2780万円、2890万円(税込)全2棟 ■敷地面積:182.36㎡、218.19㎡ ■建物面積:101.03㎡、107.65㎡ ■取引態様:仲介 ■チラシ有効期間:令和5年6月末日



ホームエステート株式会社 TEL:059-340-4894

三重県知事免許(2)第3419号 東海不動産公正取引業協会加盟業者(公社) 三重県宅地建物取引業協会会員 〒510-8006 四日市市東富田町2-22



HP:http://1home-estate.com

mail:info@1home-estate.com