



鈴鹿市

全3棟

23号線直ぐ西！商業施設が徒歩圏内

先・着・順で販売中！

寺家第6

5月完成予定！



好評分譲中！！



詳細は下記の山本まで
お気軽にお電話ください。

3号棟 2,380万円 (税込み)

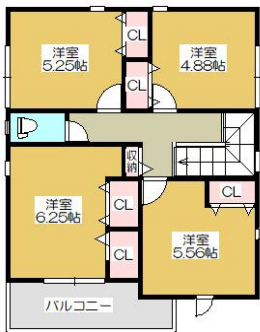
土地面積：140.35㎡ (42.45坪)
延床面積：101.86㎡ (30.81坪)

大型食品庫、広々洗面脱衣



広々LDK17.6帖

南面ワイドバルコニー
2階は洋室が4部屋



玄関カードキー
他 最新設備
フラット35S対応物件

住宅性能評価書



住宅性能評価書とは

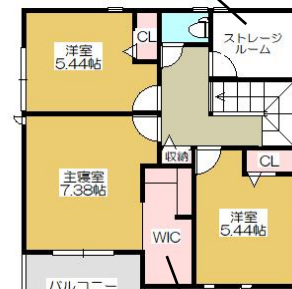
住宅性能表示制度とは、国土交通省が指定した第三者機関が、定められた指標に基づいて住宅の安心・安全の度合いを客観的に評価する制度です。一建設の住まいは、この住宅性能評価書の必須5分野7項目において最高等級を標準化しています。
※物件により相違がある場合があります。

2号棟 2,330万円 (税込み)

土地面積：145.61㎡ (44.04坪)
延床面積：100.61㎡ (30.43坪)

楽々家事動線

2階に3帖の書斎



月々お支払額例：ボーナス払い0円 明るいLDK

納得の 60,999円

提携銀行にて販売価格を全額借入・変動金利
0.55%・35年返済。別途諸費用が必要です

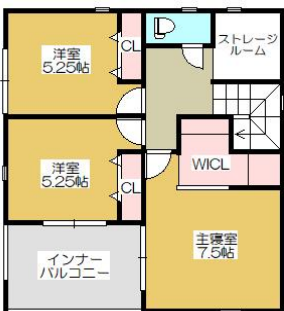
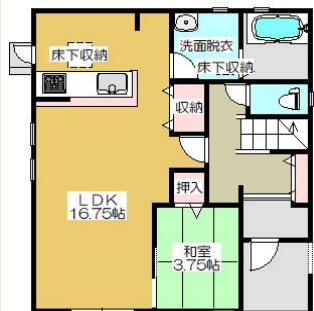
★今のお家賃と比べて下さい★

高耐震高断熱

1号棟 2,380万円 (税込み)

土地面積：160.13㎡ (48.43坪)
延床面積：109.31㎡ (33.06坪)

2部屋出入り可の
インナーバルコニー



お問い合わせは
担当の「山本」まで
090-9896-0654

住宅性能評価5分野7項目で最高等級

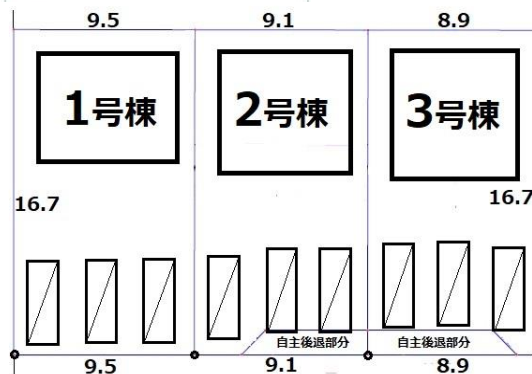
静かで快適便利な生活環境

35年住宅保証システムで安心！

並列駐車3台可能！

勝手口と豊富な収納スペース付き！

鼓ヶ浦小学校／鼓ヶ浦中学校



カーナビ：鈴鹿市寺家7丁目21-17

<物件概要> ■所在：三重県鈴鹿市寺家7丁目21-17 ■交通：近鉄名古屋線「鼓ヶ浦」駅徒歩約20分 ■構造：木造スレート葺き2階建 ■土地権利：所有権 ■地目：宅地 ■都市計画：市街化区域 ■用途地域：準工業地域 ■建ぺい率60% ■容積率：200% ■築年月：2023年5月完成予定 ■駐車場：3台可 ■接道：(位置指定) 4m ■設備：中部電力・公営水道・公共下水・個別PG ■建築確認番号：第K S 122-0410-65376~65378号 ■価格：2330万円、2380万円(税込) ■敷地面積：140.35㎡~160.13㎡ ■建物面積：100.61㎡~109.31㎡ ■取引態様：仲介 ■施工主：一建設株式会社 チラシ有効期間：2023年5月31日



ホームエーステート株式会社 TEL：059-340-4894

三重県知事免許(2)第3419号 東海不動産公正取引協会加盟業者 (公社)三重県宅地建物取引協会会員 〒510-8006 四日市市東富田町2-22 ●営業時間：9:00~18:00 ●定休日：水曜日



HP:http://1home-estate.com

Mail:info@1home-estate.com