

新築分譲住宅

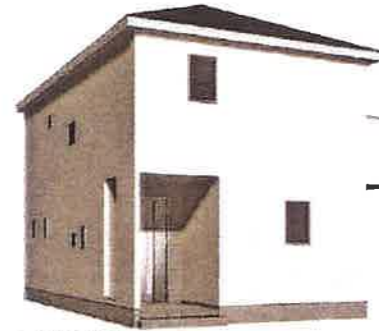


LIGNAGE
リナーヂュ
川越町北福崎22-1期
全4棟

<学区>・川越北小学校…徒歩19分(1,500m)・川越中学校…徒歩18分(1,400m)

ライフインフォメーション

- スーパーサンシメ入居型インター店…485m
- 北部保育所…1,037m
- ファミリーマート名四電須店…568m
- 川越伊藤医院…3,200m
- 朝日幼稚園…2,037m
- 桑名三重信用金庫朝明支店…1,377m



1号棟外観パース
(実物とは異なる場合があります)



※図面と現況が相違する場合は現況優先とします。

着工前のご契約に限り、外壁・キッチン・ユニットバス・アクセントクロスなどカラーセレクト出来ます!

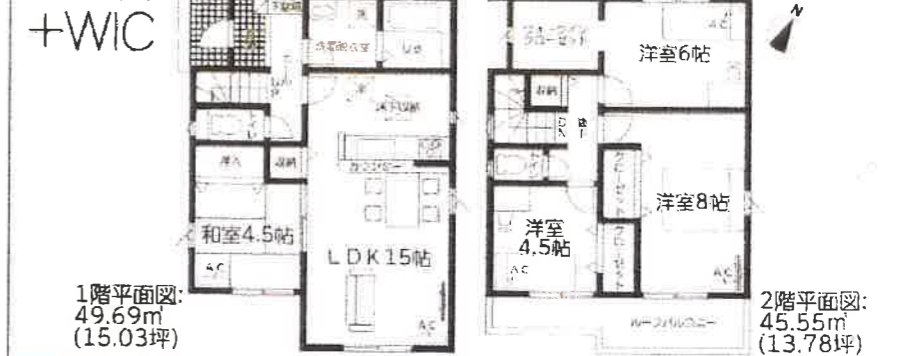
1号棟 価格 **2,780**万円(税込) ◆土地面積:179.20㎡ ◆建物面積:98.14㎡

4LDK ◆建築確認番号:確認サービス第KS122-3110-51006号



2号棟 価格 **2,680**万円(税込) ◆土地面積:178.80㎡ ◆建物面積:95.24㎡

4LDK +WIC ◆建築確認番号:確認サービス第KS122-3110-51007号



3号棟 価格 **2,580**万円(税込) ◆土地面積:167.87㎡ ◆建物面積:95.24㎡

4LDK +WIC ◆建築確認番号:確認サービス第KS122-3110-51008号



4号棟 価格 **2,680**万円(税込) ◆土地面積:167.37㎡ ◆建物面積:95.24㎡

3LDK +2WIC ◆建築確認番号:確認サービス第KS122-3110-51009号



<物件概要>

●所在地/三重県三重郡川越町大字北福崎字道下386番16、他3筆 ●交通/近鉄名古屋線「伊勢朝日」駅徒歩5分 ●建物構造・規模/不造2階建カラーベストコロニアール葺サイディング張り ●土地権利/所有権 ●地目/宅地 ●都市計画/市街化区域 ●用途地域/工業地域 ●建ぺい率/60% ●容積率/200% ●他の法令上の制限/22条区域 ●築年月/2023年1月頃完成予定 ●駐車場/有 ●現況/造成中 ●引渡日/相談 ●接道状況/約6.0m公道 ●設備/公営水道・下水道・中郡電力・個別プロパンガス ●備考/※網戸・カーテン・照明・TVアンテナ等は、オプションとなります。設計上の都合、設計仕様などの変更が生じる場合があります。※工事中の場合においては、安全の為ヘルメットの着用を、お願い致します。又、内覧の際はスリッパに履き替えて下さいませようお願い致します。※間取り内の家具等のレイアウトはイメージ図です。※宅地内に電柱及び支線が入る場合があります。※司法書士は、当社の指定になります。※電波障害が発生する場合があります。その場合の共聴アンテナ・ケーブルテレビ等の接続及び使用料等、放送受信に要する費用は買主の負担となります。※施工基準は売主指定とし、仕様及び建物図面は、現場の施工上または価格改定等の情勢により予告なく変更する場合があります。記載事項に誤りがある場合がありますので、各業者様で調査してください。

《配置図》



ホームエステート株式会社 TEL:059-340-4894

三重県知事免許(2)第3419号(公社)三重県宅地建物取引業協会会員 〒510-8006 四日市市東富田町2-22

■取引態様:仲介

mail:info@1home-estate.com