

新築分譲住宅



LIGNAGE

リナーヂュ
海津市南濃町田鶴23-1期
全1棟

<学区>・石津小学校...13分(1,000m)・城南中学校...92分(7,300m)

ライフインフォメーション

- 一号館南濃店.....1,021m
- セブンイレブン海津南濃町松山店...847m
- 石津認定こども園.....1,772m
- 認定こども園石山保育園...619m
- 森木医院.....900m
- 桑名三重信用金庫海津支店...997m



(拡大図)
1号棟外観パース
(実物とは異なる場合があります)



※図面と現況が相違する場合は現況優先とします。

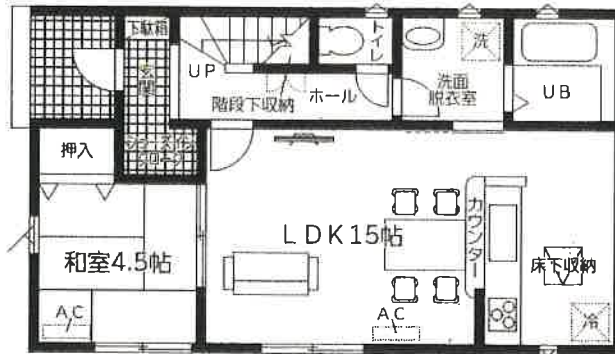


4台以上駐車可能!

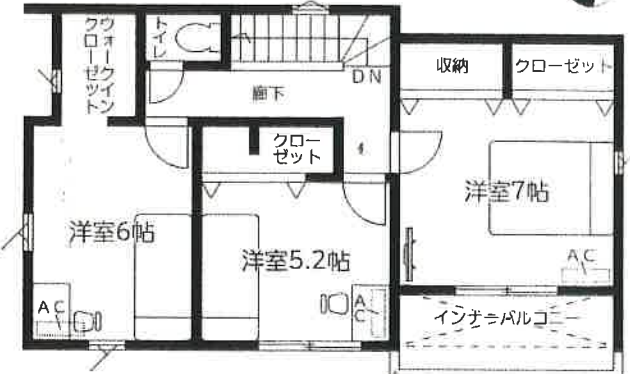
1号棟 価格 2,380万円 (税込)

4LDK+WIC

- ◆土地面積:204.52㎡
- ◆建物面積: 99.38㎡
- ◆建築確認番号:確認サービス第KS123-3110-50991号



1階平面図:49.69㎡(15.03坪)



2階平面図:49.69㎡(15.03坪)

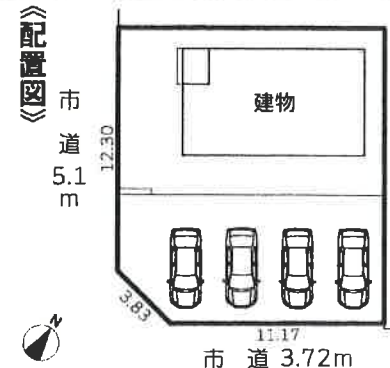
<物件概要>

●所在地/海津市南濃町田鶴24番6 ●交通/養老鉄道美濃松山駅徒歩9分 ●建物構造/規模/木造2階建カラーベストコロニアル屋根サイディング38 ●土地権利/所有権 ●地目/宅地 ●都市計画/非線引き区域 ●用途地域/無指定 ●建ぺい率/80% ●容積率/200% ●他の法令上の制限/22条区域 ●築年月/2024年1月竣成予定 ●駐車場/有 ●現況/造成中 ●引渡日/相済 ●接道状況/西側幅員約3.1mの公道、南側幅員約3.72mの公道に接面 ●設備/公営水道・公共下水・中継電力・個別プロパンガス ●備考/※納付カーテン・照明・TVアンテナ等は、オプションとなります。設計上の都合、設計仕様などの変更が生じる場合があります。※工事中の場合においては、安全の為ヘルメットの着用をお願い致します。又、内装の際はスリッパに履き替えて下さいませようお願い致します。※間取り内の家具等のレイアウトはイメージ図です。※宅地内に電柱及び支線が入る場合があります。※同法書とは、当社の指定になります。※電波障害が発生する場合があります。その場合の無線アンテナやブルーテレビ等の接続及び使用料等、放送受信に要する費用は買主の負担となります。※施工標準は売主指定とし、仕様及び建物図面は、現場の施工上または価格改定等の情勢により予告なく変更する場合があります。記載事項に誤りがある場合がありますので、各業者様で御覧ください。

住宅性能表示制度 最高等級
5分制7項目において全項目で最高等級取得

耐震等級3 構造耐力等非常災害対策	耐震等級3 構造耐力等非常災害対策	耐震等級2 構造耐力等非常災害対策	劣化対策 等価化
省エネルギー 高断熱・高気密	省エネルギー 高断熱・高気密	省エネルギー 高断熱・高気密	劣化対策 等価化
省エネルギー 高断熱・高気密	省エネルギー 高断熱・高気密	省エネルギー 高断熱・高気密	劣化対策 等価化

住宅性能表示制度とは、国土交通省が定める住宅の性能を客観的に評価し、消費者が安心して住宅を購入できるようにするための制度です。本物件は、この制度に基づき、最高等級の性能を有しています。



ホームエステート株式会社 TEL:059-340-4894

三重県知事免許(2)第3419号(公社)三重県宅地建物取引業協会会員 〒510-8006 四日市市東富田町2-22

■取引態様: 仲介

mail:info@1home-estate.com