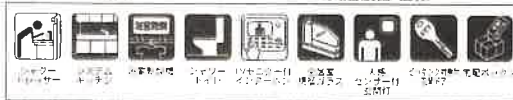




三岐鉄道北勢線「七和」駅徒歩10分

《学区》七和小学校・正和中学校

●クレイドルガーデンシリーズ共通設備・仕様



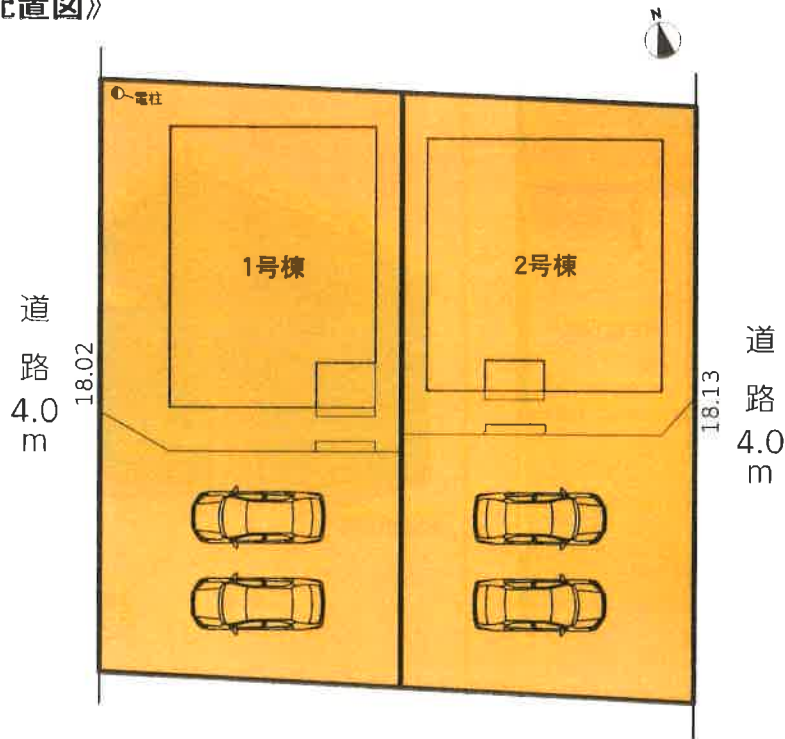
感震ブレーカー採用の分電盤・EVコンセント対応住宅

【物件概要】

- 所在地 / 三重県桑名市森忠字十王堂655番20の一部
- 構造・規模 / 木造サイディング貼アスファルトシングル葺2階建 ●土地権利 / 所有権 ●地目 / 宅地
- 都市計画 / 市街化区域 ●用途地域 / 第1種中高層住居専用地域 ●建ぺい率 / 60% ●容積率 / 200%
- 他の法令上の制限 / 建築基準法22条・景観法 ●築年月 / 2024年4月完成予定 ●駐車場 / 2台 ●現況 / 建築中 ●引渡日 / 相談 ●接道状況 / 西側幅員4.0mの公道、東側幅員4.0mの公道に接面 ●設備 / 中部電力・公営水道・公共下水・個別プロパンガス

- ※TVアンテナ・網戸・障子・照明・カーテンレール別途。
- ※敷地内に電柱及び支塔が入る場合があります。
- ※図面と現況が異なる場合は現況優先にてご了承願います。
- ※工事途中の場合は安全の為、ヘルメット着用、建物へ入る場合はスリッパに履き替えて下さる様お願い致します。
- ※フラット35利用可※諸条件がございますので、詳しくは担当までお問い合わせ下さい。
- ※売買契約書・一般媒介契約書については弊社書式以外での契約は出来かねますのでご了承下さい。
- ※記載事項に誤りがある場合があります。広告掲載やご案内時には、各業者様で調査して下さい。当社では一切責任を負いません。

《配置図》



カーナビ:三重県桑名市森忠655-20

Life Information

- ・里公園 260m(徒歩4分)
- ・サンシティ 1.5km(車 4分)
- ・JAみえきた七和支店 950m(車 3分)



ホームエステート株式会社 TEL:059-340-4894

三重県知事免許(2)第3419号(公社)三重県宅地建物取引業協会会員 〒510-8006 四日市市東富田町2-22

■取引態様:仲介

mail:info@1home-estate.com

1号棟
4LDK

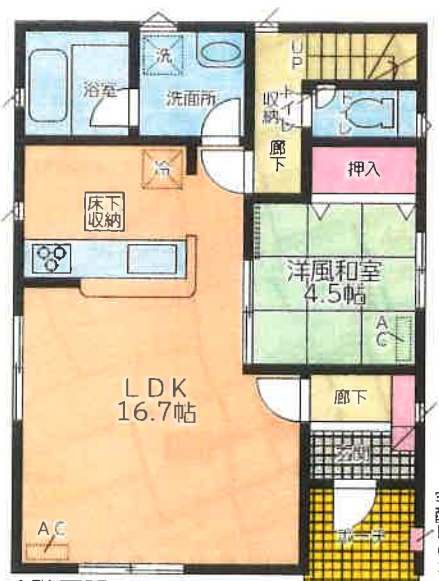
- 土地面積: 165.71m(50.12坪)
- 延床面積: 95.57m(28.90坪)
- ルーフバルコニー面積: 9.72m²
- 建築確認番号: 第HPA-23-12786-1号

販売価格

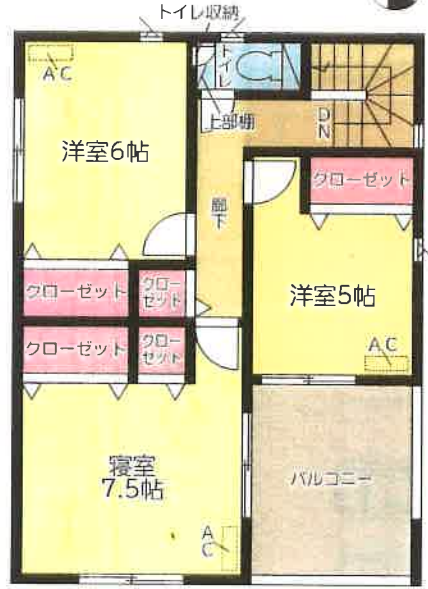
2,590 (税込) 万円



完成予想図



1階平面図:
51.43m²



2階平面図: 44.14m²

2号棟
4LDK

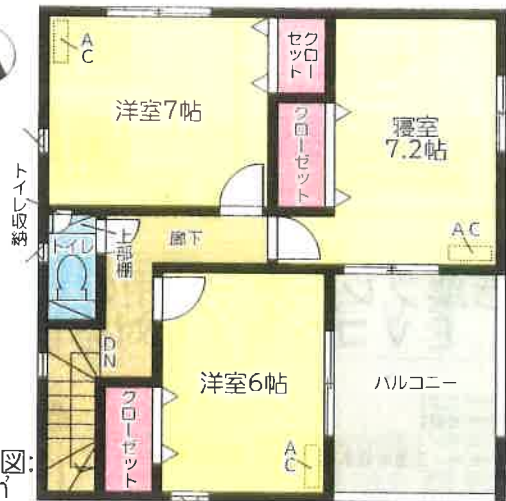
- 土地面積: 162.95m(49.29坪)
- 延床面積: 98.82m(29.89坪)
- ルーフバルコニー面積: 9.72m²
- 建築確認番号: 第HPA-23-12787-1号

販売価格

2,690 (税込) 万円



完成予想図



2階平面図:
45.36m²



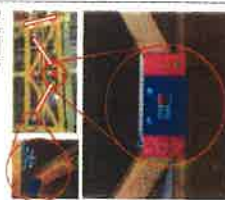
1階平面図:
53.46m²

宅配ボックス



SAFE 365 **SAFE365による「制震の家」**

粘弾性ダンパーとは
特殊なゴムが地震の揺れに
応じて変形し、地震エネルギー
を抑制するものです。



粘弾性ダンパーの
制震効果を建物の
一部の柱に取り付ける
ことで、地震による建物の
揺れを吸収し、建物
本体を守っています。

SAFE365は
耐震オリジナルの
新製品です。

《SAFE365 3つのポイント》

- 1. 建物に設置するだけで
約50%軽減
- 2. 日々の生活でも確実に
安定した効果を発揮
- 3. メンテナンスフリー