

**Cradle garden**

四日市市天力須賀第5  
新築分譲住宅 全1棟

設計 性能評価  
建設 性能評価

近鉄名古屋線  
「川越富洲原」駅徒歩16分

●クレイドルガーデンシリーズ共通設備仕様

《学区》富洲原小学校・富洲原中学校

【物件概要】

- 所在地／三重県四日市市天力須賀二丁目490番の一部
- 構造・規模／木造サイディング貼アスファルトシングル葺2階建
- 土地権利／所有権
- 地目／宅地
- 都市計画／市街化区域
- 用途地域／第1種住居地域
- 建ぺい率／60%
- 容積率／200%
- 他の法令上の制限／建築基準法22条・景観法
- 築年月／2024年6月完成予定
- 駐車場／2台
- 現況／建築中
- 引渡日／相談
- 接道状況／西側4.0mの公道に接面
- 設備／中部電力・公営水道・公共下水・都市ガス

※TVアンテナ・網戸・居室照明・カーテンレール別途。

※敷地内に電柱及び支線が入る場合があります。

※図面と現況が異なる場合は現況優先にてご了承願います。

※工事中の場合は安全の為、ヘルメット着用・建物へ入る場合はスリッパに履き替えて下さる様お願い致します。

※フラット35利用可諸条件がございますので、詳しくは担当までお問い合わせ下さい。

※売買契約書・一般媒介契約書については弊社書式以外での契約は出来かねますのでご了承下さい。

※記載事項に誤りがある場合があります。広告掲載やご案内時には、各業者様で調査して下さい。

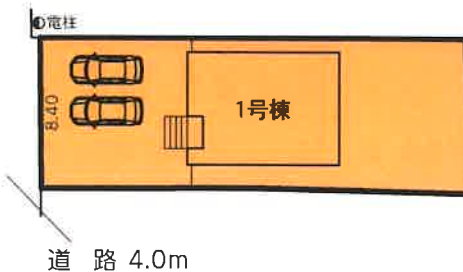
当社では一切責任を負いません。

SAFE 365で地震の揺れを吸収する家 クワイエ

**Q U I E**

感震ブレーカー採用の分電盤・EVコンセント対応住宅

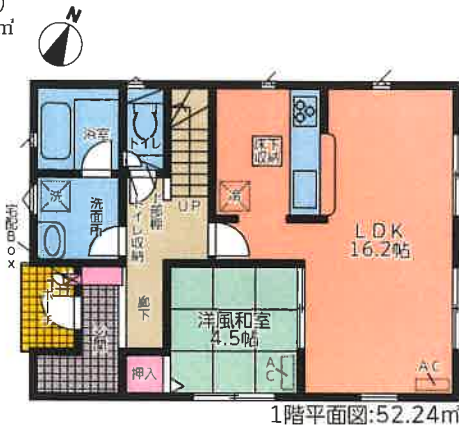
《配置図》



- 1号棟**  
4LDK
- 土地面積:202.84㎡(61.35坪)
  - 延床面積: 97.59㎡(29.52坪)
  - ルーフトバルコニー面積:8.51㎡
  - 建築確認番号:  
第HPA-24-01358-1号



完成予想図



カーナビ:三重県四日市市天力須賀二丁目20-6

Life Information

- ・天力須賀公園.....140m(徒歩 2分)
- ・セブンイレブン四日市天力須賀店..450m(徒歩 6分)
- ・マックスバリュサンリバー店..700m(徒歩 10分)



ホームエステート株式会社 TEL:059-340-4894

三重県知事免許(2)第3419号(公社)三重県宅地建物取引業協会会員 〒510-8006 四日市市東富田町2-22

■取引態様:仲介

mail:info@1home-estate.com