

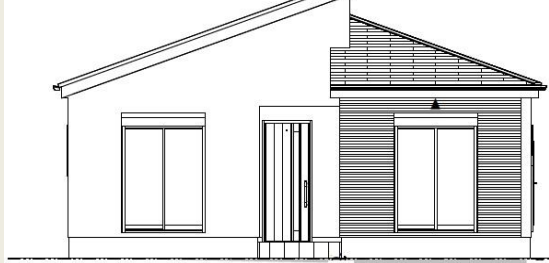


同仕様の完成物件をご案内できます！  
お気軽にご連絡下さい！

1号棟

2480万円 (税込み)

土地面積：213.70㎡ (64.64坪)  
延床面積：96.06㎡ (29.05坪)

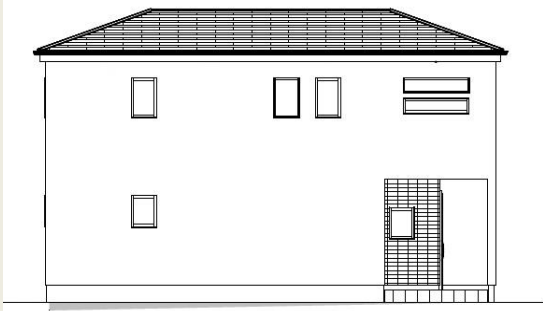


4 LDK + WIC

2号棟

2380万円 (税込み)

土地面積：220.69㎡ (66.75坪)  
延床面積：106.99㎡ (32.36坪)

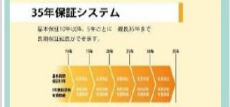


4 LDK + WIC

住宅性能評価の 主要5分野7項目で最高等級！



35年保証システム



最大35年まで保証の 延長も可能。

購入後も安心して住んでいただくために、手厚い保証制度を提供しています。アフターサービス基準書に定める長期保証(10年保証)期間経過後、5年ごとの期間を定め、必要な有償メンテナンスを受けていただくことにより、引渡日から最長35年間の延長保証が適用されるシステムを採用しています。

耐力面材(一建設仕様)



風圧や地震に強い耐力面材

外側から柱・梁等に耐力面材を貼り付ける工法を採用しています。一建設では、住宅性能評価制度『構造の安定に関する事』における耐震等級で、最高等級(等級3)の基準にて耐力壁(耐力面材)を設計しています。これは数百年に一度発生すると想定される大地震の1.5倍の力に対して、建物が倒壊・損傷しないようにすることです。

月々お支払額例：ボーナス払い0円(2号棟)

これは 毎月のお家賃と比べて！  
安い！ 63,371円

提携銀行にて販売価格を全額借入  
変動金利0.65%・35年返  
別途諸費用が必要です



省エネ性能ラベル取得



各棟収納スペースが充実！

並列駐車 3台可

明るい室内！日当たり良好！

治田小学校／北勢中学校

35年住宅保証システムで安心！

新生活にぴったりの間取りをご覧ください。

<物件概要> ■所在：三重県いなべ市北勢町垣内399-6、399-11 ■交通：三岐鉄道北勢線「伊勢治田」駅徒歩11分 ■構造：木造スレート葺き2階建 ■土地権利：所有権 ■地目：宅地 ■都市計画：都市計画区域内 非線引き ■用途地域：指定無し ■建ぺい率：7.0% ■容積率：2.00% ■築年月：令和7年6月完成予定 ■駐車場：2～3台可 ■接道：南側、北側公道5m、東側公道4m ■設備：中部電力・公営水道・公共下水・個別PG ■建築確認番号：第KS124-0410-66059号、66060号 ■価格：2380万円、2480万円 ■敷地面積：213.70㎡、220.69㎡ ■建物面積：96.06㎡～106.99㎡ ■取引態様：仲介 ■建築施工：一建設株式会社 チラシ有効期間：令和7年3月末日



ホームエーステート株式会社 TEL：059-340-4894

三重県知事免許(2)第3419号 東海不動産公正取引業協会加盟者 (公社)三重県宅建物取引業協会会員 〒510-8006 四日市市東富田町2番22号 営業時間：9:00～18:00 ●定休日：水曜日



HP:http://1home-estate.com  
Mail:info@1home-estate.com