

四日市市小林町第5

全1棟

Plan 1

5LDK+WIC

駐車3台可能

分譲価格

1,999万円

完成内装可能

(税込)

土地面積

52.80坪 (174.56㎡)

建物面積

32.06坪 (105.99㎡)

1F面積/16.78坪 (55.48㎡) 2F面積/15.27坪 (50.51㎡)

第KS125-0420-53376号



〈完成予想図〉

BELS Building Insulation Energy Efficiency Labeling System

収納豊富なウォークインクローゼット。

心地よい広々とした開放的なLDK。

控除 減税

長期優良住宅認定物件

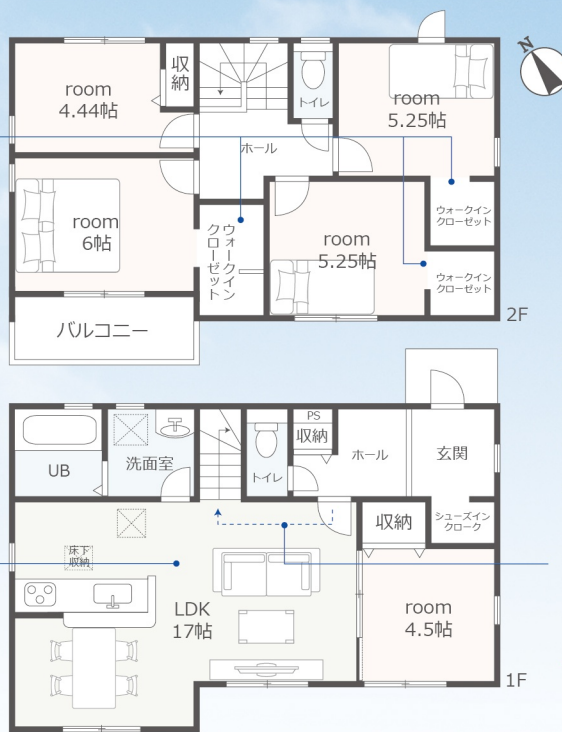
※一部の建物は対象外の場合があります。

6項目 国が定めた住宅性能表示制度において

耐震等級 (構造躯体の倒壊等防止)	耐震等級 (構造躯体の損傷防止)
耐風等級	劣化対策等級
ホルムアルデヒド等級 (内装及び天井裏等)	維持管理対策等級

『設計性能評価』+『建設性能評価』

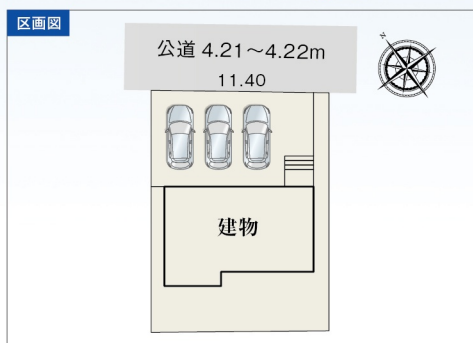
※建設性能評価は建物完成後に取得する



ゆとりある5LDKプラン。LDKは17帖！

life information ※インターネット調べ。あくまで目安になります。

- 高花平小学校 約700m (徒歩 9分)
- 笹川中学校 約4,200m (徒歩53分)
- 四日市あすなろ鉄道「西日野」駅..... (バス15分)
- 「小林町東」バス停..... (徒歩 1分)
- 高花平こども園 約700m (徒歩 9分)
- クスリのアオキ小林町店 約250m (徒歩 4分)
- ファミリーマート 四日市小林町店 約350m (徒歩 5分)
- 一号館 高花平店 約550m (徒歩 7分)
- 高花平6号公園 約300m (徒歩 4分)



金利Aタイプ

【フラット35】S 利用可 適合証明書あり

※一連の事務手数料として、物件引き渡し時に88,000円(税込)をお支払いいただきます。

地盤保証20年 最長35年保証※ アフターサービス

※お引渡しから5年以降、5年ごとに有償修繕工事を行うことが条件となります。

- 浴室換気乾燥機
- ペアガラス
- システムキッチン
- 高効率給湯器
- TVモニター付インターホン
- 24時間換気システム (24H)
- シャワートイレ
- シャワー付洗面化粧台
- 階段・トイレに手すり設置
- 床下収納
- LEDライト標準装備
- 浄水器内蔵キッチン水栓

■所在地/三重県四日市市小林町字小林新田3019番448 ■交通/四日市あすなろ鉄道「西日野」駅バス乗車15分、「小林町東」バス停徒歩1分 ■総戸数/1戸 ■今回戸建分譲戸数/1戸 ■戸建分譲区画面積/174.56㎡ (52.80坪) ■建物面積/105.99㎡ (32.06坪) ■都市計画/市街化区域 ■用途地域/第1種住居地域 ■地目/宅地 ■建ぺい率/60% ■容積率/200% ■土地権利/所有権 ■建物構造/木造在来軸組工法2階建(910モジュール) ■接面道路/北東側公道約4.21~4.22m ■設備/中部電力、都市ガス、公営水道・本下水 ■売主/一建設株式会社 国土交通大臣認可(特-2)第22015号 ※建物、配置、外構は実際とは多少異なる場合があります。図面と現況が異なる場合は現況を優先と致します。

建物完成：2025年10月31日

建築準備中

一建設 超ドイ家がわかる! 公式ホームページ



一建設社員が自社物件をご紹介します! 公式インスタグラム



ホームエステート株式会社

三重県知事(2)3419号

059-340-4894 FAX: 059-340-4897

仲介 担当：鈴木

510-8006 四日市市東富田町2番22号 情報公開日：2026年02月05日 情報更新：2026年02月05日 17:03 情報出力：2026年02月05日 19:01