

長期優良住宅



四日市市

楠町北五味第9

全2棟

前面道路6M・庭付き! 「北楠駅」まで徒歩約10分

好評分譲中

生活便利!

長期優良住宅 認定物件

※一部の建物は対象外の場合があります。

ぜひ ご内覧 ください

現地内覧会

毎週 土・日 10時~17時

※詳細はチラシをご覧ください

お電話ください 090-6573-5788 担当:鈴木

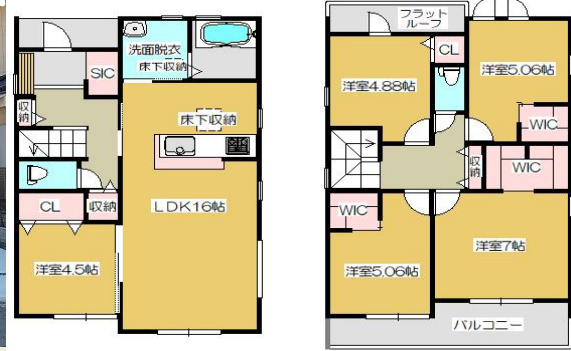
1号棟

2,280万円 (税込み)

5LDK+WICL

土地面積: 190.17㎡ (57.52坪)

延床面積: 106.00㎡ (32.06坪)



住宅性能評価の 主要4分野6項目で最高等級!

金利Aタイプ 【フラット35】S 利用可 適合証明書あり



35年保証システム 最大35年まで保証の 延長も可能。

省エネ性能 ラベル取得

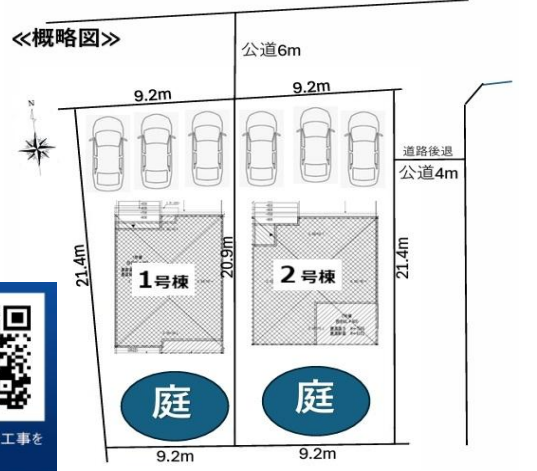
月々お支払額例: ボーナス払い0円 (1号棟)

これは 毎月のお家賃と比べて! 安い! 57,113円

提携銀行にて販売価格を全額借入 変動金利0.95%(2月金利)・40年返済 別途諸費用が必要です

自己資金0円 車のローン残有 パート勤務 勤務年数の短い方

地盤保証20年 最長35年保証※ アフターサービス



2号棟 角地

2,380万円 (税込み)

4LDK+納戸

土地面積: 195.14㎡ (59.02坪)

延床面積: 114.90㎡ (34.75坪)



6項目 最高等級 国が定めた住宅性能表示制度において



各棟収納スペースが充実!

並列駐車3台可 (車種による)

複数スーパーが徒歩10分圏内!

楠小、楠中 共に徒歩約5分

35年住宅保証システムで安心!

南側に庭付き!

<物件概要> ■所在: 三重県四日市市楠町北五味塚280番の一部 ■交通: 近鉄名古屋線「北楠」駅徒歩10分、「楠」駅徒歩14分 ■構造: 木造スレート葺き2階建 ■土地権利: 所有権 ■地目: 宅地 ■都市計画: 市街化区域 ■用途地域: 第一種中高層専用地域 ■建ぺい率: 60% ■容積率: 200% ■築年月: 令和8年2月完成 ■駐車場: 3台可(車種による) ■接道: 北側公道6m、東側公道4m(2号棟のみ) ■設備: 中部電力・公営水道・公共下水・個別PG ■建築確認番号: 第KS125-0410-55848号、55849号 ■価格: 2280万円、2380万円 ■敷地面積: 190.17㎡、195.14㎡ ■建物面積: 106.00㎡~114.90㎡ ■取引態様: 仲介 ■建築施工: 一建設株式会社 ■チラシ有効期間: 令和8年4月末日



ホームエステート株式会社 TEL: 059-340-4894

三重県知事免許(2)第3419号 東海不動産公正取引業協会加盟者 (公社)三重県宅地建物取引業協会会員 〒510-8006 四日市市東富田町2番22号 営業時間: 9:00~18:00 ●定休日: 水曜日



HP: http://1home-estate.com Mail: info@1home-estate.com