

桑名市江場第4

好評分譲中!!

2号棟 3,180万円 (税込み)

土地面積: 258.84㎡ (78.29坪)  
延床面積: 110.14㎡ (33.31坪)

地役権道路  
36.57㎡含む

4LDK  
バルコニー  
2カ所



1号棟 2,980万円 (税込み)

土地面積: 257.82㎡ (77.99坪)  
延床面積: 107.65㎡ (32.56坪)

地役権道路  
36.56㎡含む

4LDK  
LDK17帖  
洗面室が広々



3号棟 3,080万円 (税込み)

5LDK

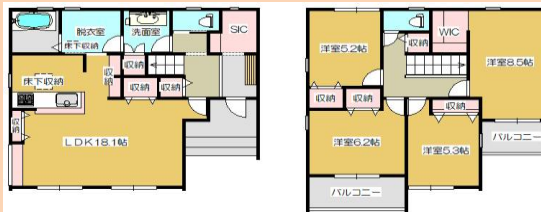
土地面積: 193.94㎡ (58.66坪)  
延床面積: 113.45㎡ (34.31坪)  
全居室が南向き



4号棟 3,340万円 (税込み)

土地面積: 168.35㎡ (50.92坪)  
延床面積: 114.78㎡ (34.72坪)

4LDK  
LDK18帖  
収納豊富

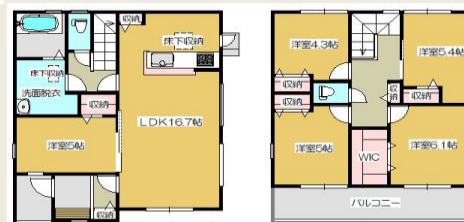


4号棟: 特別仕様棟

5号棟 3,180万円 (税込み)

土地面積: 227.66㎡ (68.86坪)  
延床面積: 105.17㎡ (31.81坪)

5LDK  
ワイド  
バルコニー



長期優良住宅につき75万円補助金



みらいエコ住宅  
2026事業

・交付申請には期間があります / 交付申請書は申請期限内に受理される必要があります  
・国の予算状況により期間前に交付申請の受付を締め切る場合があります  
※ご不明な点は弊社までお問い合わせください

自己資金 0円  
車のローン 残有  
パート勤務  
勤務年数の 短い方  
ご相談下さい

6項目 最高等級

国が定めた住宅性能表示制度において	耐震等級 (構造躯体の倒壊等防止)	耐震等級 (構造躯体の損傷防止)
	耐風等級	劣化対策等級
	ホルムアルデヒド等級 (内装及び天井裏等)	維持管理対策等級

『設計性能評価』+『建設性能評価』

長期優良住宅 認定物件

未永く安心して住める住宅

地盤保証20年  
最長35年保証※  
アフターサービス

※お引渡しから5年以降、5年ごとに有償修繕工事を行うことが条件となります。

1号棟の毎月返済額の目安!

なんと 78,201円 毎月のみ

ボーナス返済無し

提携銀行にて販売価格を全額借入・変動金利1.2%  
40年返済 ※別途諸費用が必要

日進小まで約440m、陽和中まで約800m \* 道路アクセスも良好

桑名市大字江場886

<物件概要> ■所在: 三重県桑名市大字江場字中繩886 ■交通: 近鉄名古屋線「益生」駅徒歩21分 ■構造: 木造スレート葺き2階建 ■土地権利: 所有権 ■地目: 宅地 ■都市計画: 市街化区域 ■用途地域: 第一種住居地域 ■建ぺい率: 60% ■容積率: 200% ■築年月: 令和8年9月下旬完成予定 ■駐車場: 2~3台可 ■接道: 西側公道6m (1~4号地)、西側公道6m、南側公道5m (4号棟) 南側公道5m (5号棟) ■設備: 中部電力・公営水道・公共下水・都市ガス ■建築確認番号: 第K S 126-0420-56532-56536号 ■価格: 2980万円~3340万円 (税込) ■敷地面積: 168.35~258.84㎡ ■建物面積: 105.17㎡~114.78㎡ ■開発許可番号: 第KN55080002号 ■売主: 一建設株式会社 ■販売棟数: 全5棟 ■取引態様: 仲介 ■チラシ有効期間: 令和8年9月末日