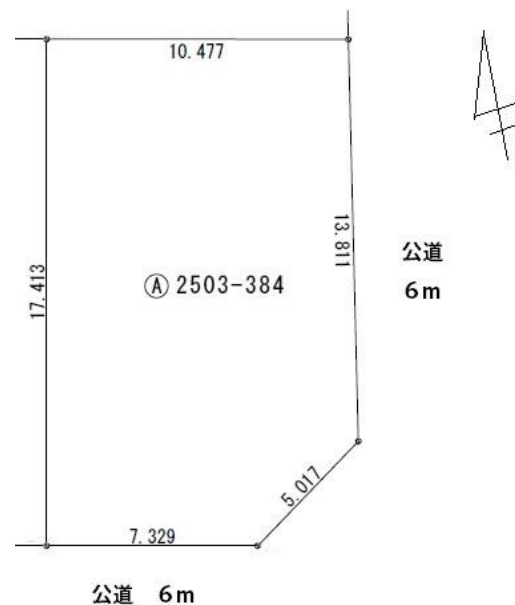
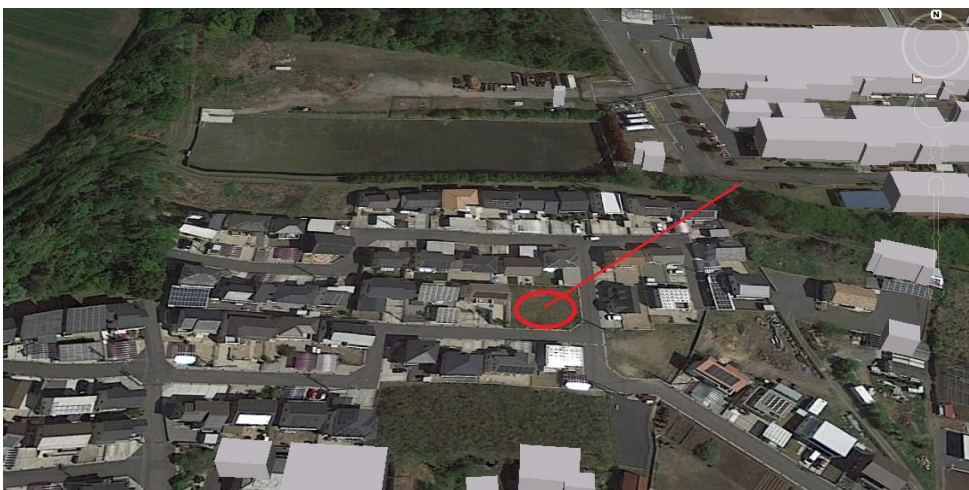


★新しい瀟洒な家が立ち並ぶ 大型開発地内・東南角地の好立地！



421号線から北へ直ぐ



物件種目	売 地		
最適用途	住宅用地 << 1 区画 >>		
最寄駅	三岐鉄道三岐線「麻生田」駅 徒歩約26分 「楚原」駅 徒歩約29分		
土地面積	①号地：179.77㎡ (54.38坪)	ほかに 私道面積	㎡
価 格	①号地：780万円	3.3㎡ 単 価	万円
物 件 所在地	いなべ市員弁町上笠田2503番384		
交 通	線 駅		
土地権利	所有権	地目	山 林
都市計画	市街化区域	用途地域	工業地域
建ぺい率	60 %	容積率	200 %
他の法令上の制限	法22条区域		
引渡条件			
現 況	更地	引渡日	相談
接道状況	南側：公道6m / 東側：公道6m		
設 備	公営水道 公共下水 個別プロパンガス 電気 (中部電力)		
備 考	・上下水道未接続 ◆水道加入金等171,300円・下水負担金30万円要 ・員弁西小学校 (約1580m) / 員弁中学校		
会員番号		物件番号	



ホームエステート株式会社

三重県知事免許(1)第3419号 (公社) 三重県宅地建物取引業協会会員
〒510-8006 三重県四日市市東富田町2番22号

TEL 059-340-4894
FAX 059-340-4897
URL http://1home-estate.com
Eメール info@1home-estate.com

■取引態様 ■手数料 ■作成日
媒介 法定

担当
鈴木

090-6573-5788