



好評分譲中



先・着・順で販売中!
お電話ください!
担当: 鈴木
090-6573-5788

1号棟 **2,480**万円 (税込み)

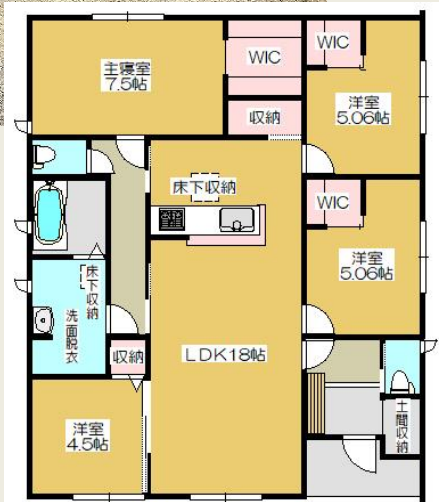
平屋建て

土地面積: 254.96㎡ (77.12坪)
延床面積: 96.06㎡ (29.05坪)

4LDK+WICL

■4LDKで4人家族でも大丈夫!

■南側に広い庭あり
趣味のガレージや
ペットのスペースに!



2号棟 **2,080**万円 (税込み)

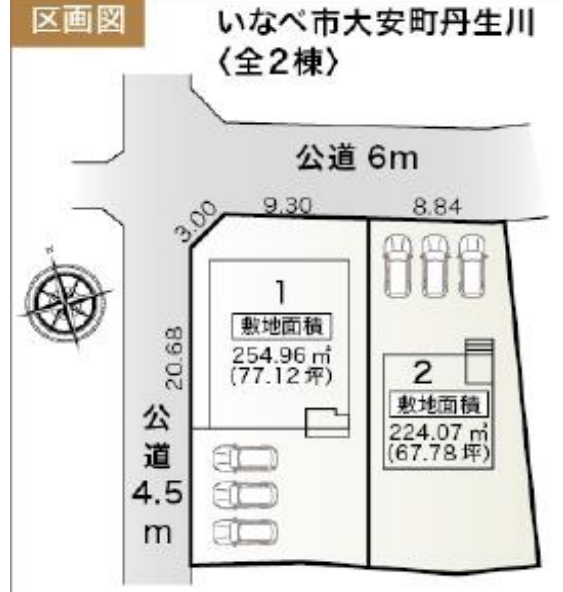
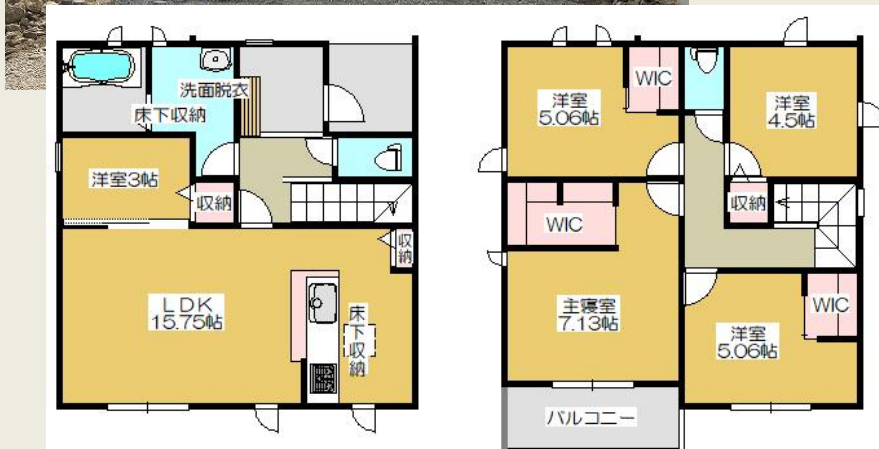
2階建て

土地面積: 224.07㎡ (67.78坪)
延床面積: 101.03㎡ (30.56坪)

5LDK+WICL

■広い玄関から直接洗面室へ行けます

■2階の部屋は全てウォークイン収納付き



住宅性能評価の主要5分野7項目で最高等級!



敷地広々77坪、67坪!

並列駐車3台可(車種による)

明るい室内!日当たり良好!

丹生川小学校/大安中学校

35年住宅保証システムで安心!

各棟、個性的な間取りをご覧ください。

月々お支払額例 : ボーナス払い0円(2号棟)

安い! **54,918**円

変動金利0.6%・35年返
提携銀行にて販売価格を全額借入
別途諸費用が必要です

<物件概要> ■所在: 三重県いなべ市大安町丹生川久下1607番1他 ■交通: 三岐鉄道三岐線「丹生川」駅徒歩3分 ■構造: 木造スレート葺き2階建 ■土地権利: 所有権 ■地目: 宅地 ■都市計画: 非線引き ■用途地域: 無指定 ■建ぺい率: 60% ■容積率: 無200% ■築年月: 令和6年10月末頃完成予定 ■駐車場: 2~3台可 ■接道: 北側公道6m/西側公道4.5m ■設備: 中部電力・公営水道・公共下水・個別PG ■建築確認番号: 第KS124-0410-54756号、54757号 ■価格: 2080万円、2480万円(税込) ■敷地面積: 180.87㎡~184.21㎡ ■建物面積: 224.07㎡~254.96㎡ ■取引態様: 仲介 ■建築施工: 一建設株式会社 チラシ有効期間: 令和6年10月末日



ホームエーステート株式会社 TEL: 059-340-4894

県知事免許(2)第3419号 東海不動産公正取引業協会加盟業者 (公社)三重県宅建物取引業協会会員

〒510-8006 四日市市東富田町2番22号 営業時間: 9:00~18:00 ●定休日: 水曜日



HP: <http://1home-estate.com>

Mail: info@1home-estate.com