

みんなが誇りを持てるまち、四日市
～安心、元気・魅力、絆のあるまちを目指して～



あなたの理想の住まいがここに誕生しました。

四日市市天力須賀

全2棟
アクセス

【富洲原小学校区・富洲原中学校区】

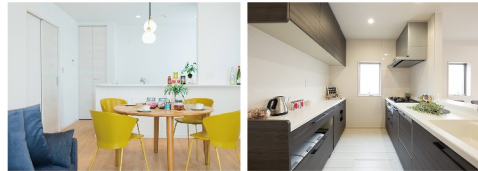
- 近鉄名古屋線「川越富洲原」駅 車6分(1,900m)
- 富洲原小学校…………… 徒歩14分(1,100m)
- 富洲原中学校…………… 徒歩6分(450m)

地震保険 20年 付
24時間 緊急対応システム (24h)
【フラット35】S
住宅ローン優遇
付



PLAN1 4LDK+WIC
子育てしやすい住まい

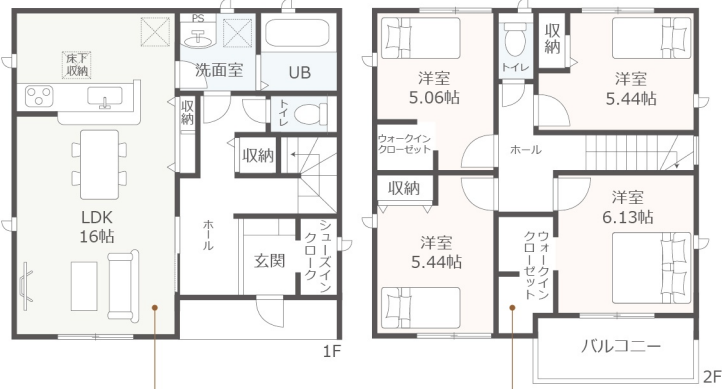
分譲価格 2,350万円(税込)
土地面積 50.17坪 (165.86㎡)



※写真はイメージです

- 建物面積 / 30.56坪 (101.03㎡)
- 1F面積 / 15.03坪 (49.69㎡)
- 2F面積 / 15.53坪 (51.34㎡)
- セットバック面積・持分 / 4.93㎡×1/1 第KS124-0410-61200号

リビングが見わたせる
子育てに優しい対面型キッチン!



心地よい広々とした開放的なLDK。

収納便利なウォークインクローゼット。

※間取り図面で描かれた家具等は配置の一例であり販売価格には含まれません。

PLAN2 4LDK+WIC
家事に優しい家

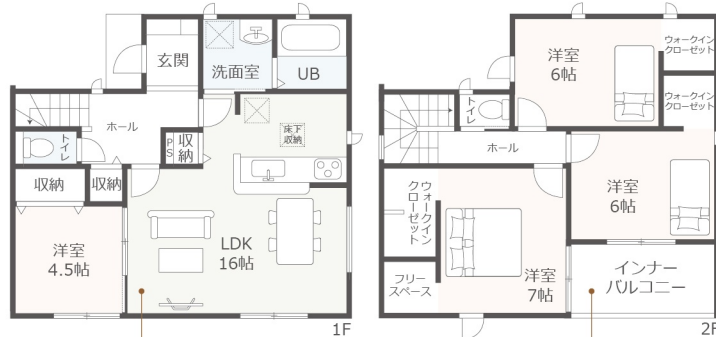
分譲価格 2,190万円(税込)
土地面積 48.56坪 (160.56㎡)



※写真はイメージです

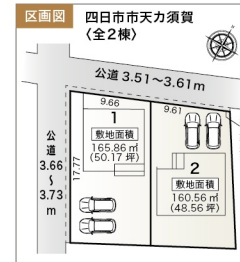
- 建物面積 / 32.56坪 (107.66㎡)
- 1F面積 / 16.28坪 (53.83㎡)
- 2F面積 / 16.28坪 (53.83㎡)
- セットバック面積・持分 / 1.96㎡×1/1 第KS124-0410-61201号

インテリアの映える
広々としたリビング16帖!



心地よい広々とした開放的なLDK。

多用途に使えるインナーバルコニー。



life Information

■交通
近鉄名古屋線「川越富洲原」駅
…………… 約1,900m(車 6分)

■学校
曙幼稚園…………… 約 400m(徒歩 5分)
富洲原小学校…………… 約1,100m(徒歩 14分)
富洲原中学校…………… 約 450m(徒歩 6分)

■ショッピング
ミニストップ 四日市天力須賀店
…………… 約 450m(徒歩 6分)

■公園
天力須賀公園…………… 約 260m(徒歩 4分)

■その他
富田一色郵便局
…………… 約1,100m(徒歩 14分)

※インターネット調べ、あくまで目安になります。



完成前契約
サービスキャンペーン

カーテン&カーテンレール設置

※商品はサンレジャンの既製品となります。
※洋風和室は除きます。

■ご契約の条件によっては本サービスの対象外となる場合がございます
■ご契約の時期・工事の進捗状況によってサービス内容が変更となる場合がございます
■本サービスは予告なく終了する場合がございます
■お申込み前に物件担当者(売主)へお問い合わせ下さい

【フラット35】S

※フラット35ご利用の場合、一連の事務手数料として物件引き渡し時に88,000円(税込)をお支払い頂きます。

■所在地 / 三重県四日市市天力須賀 1506番1 ■交通 / 近鉄名古屋線「川越富洲原」駅 車6分 ■総戸数 / 2戸 ■今回戸建分譲戸数 / 2戸 ■戸建分譲区画面積 / 165.86㎡(50.17坪)・160.56㎡(48.56坪) ■建物面積 / 101.03㎡(30.56坪)・107.66㎡(32.56坪)
■都市計画 / 市街化区域 ■用途地域 / 第一種住居地域 ■地目 / 宅地 ■建ぺい率 / 60% ■容積率 / 200% ■土地権利 / 所有権 ■建物構造 / 木造在来軸組工法 2階建 (910モジュール) ■接面道路 / 北側 3.51~3.61m 公道、西側 3.66~3.73m 公道 ■設備 / 中部電力、都市ガス、公営水道、本下水 ■売主 / 一建設株式会社 国土交通大臣認可(特-2)第22015号 ※建物、配置、外構は実際とは多少異なる場合があります。図面と現況が異なる場合は現況を優先と致します。

完成予定：2025年01月11日

ホームエステート株式会社

059-340-4894

FAX: 059-340-4897

仲介

担当：鈴木

三重県知事(1)3419号

510-8006 四日市市東富田町2番22号

情報公開日：2024年11月22日

情報更新：2024年11月22日 16:42

情報出力：2024年11月23日 11:09