

1号棟: 4LDK+S+WICL

販売
価格

2,480万円(税込)

土地・建物
外構費込み!!

設計・建設の住宅性能評価
最高等級

耐震等主要5分野7項目で

はじめの超ドいい性能

住宅性能評価5分野7項目で最高等級を標準化

<p>1. 構造の安定</p> <p>構造躯体の倒壊等防止 構造躯体の損傷防止</p> <p>耐震等級3 1.5倍</p> <p>超ドポイント 1. 地震の揺れに構造躯体が壊れない 2. 地震の揺れに構造躯体が壊れない</p>	<p>2. 劣化の軽減</p> <p>経年経耗にどの程度耐えられるか 倒壊や崩壊しない程度</p> <p>3世代まで住める耐久性のある家 75~90年</p> <p>超ドポイント 1. 土留め・基礎 2. 劣化の軽減 3. 基礎の高さ40cm以上</p>	<p>3. 維持管理</p> <p>点検や清掃、補修のしやすさ 日常的な維持管理がしやすい</p> <p>超ドポイント 1. 設備が簡単に点検・清掃できる 2. 点検口が設けられている 3. 給排水管やガス管などの定期的な管理がしやすい</p>
<p>4. 温熱環境やエネルギー消費量</p> <p>断熱性能等級5 断熱性能が最も高い(200mm超)</p> <p>超ドポイント 1. 断熱性能が最も高い(200mm超) 2. エコキュートやエコジョスト等の高効率設備</p>	<p>5. 空気環境</p> <p>室内の空気環境が快適に保たれる 換気設備がしっかりとできているか</p> <p>超ドポイント 1. 換気設備がしっかりとできている 2. 換気設備がしっかりとできている 3. 換気設備がしっかりとできている</p>	<p>6. 一次エネルギー消費量等級0</p> <p>一次エネルギー消費量が最も少ない(200mm超)</p> <p>超ドポイント 1. 一次エネルギー消費量が最も少ない(200mm超) 2. エコキュートやエコジョスト等の高効率設備</p>
<p>7. ホルムアルデヒド発散等級3</p> <p>ホルムアルデヒド発散量が最も少ない(200mm超)</p> <p>超ドポイント 1. ホルムアルデヒド発散量が最も少ない(200mm超) 2. エコキュートやエコジョスト等の高効率設備</p>		



月々お支払目安: ボーナス払い0円
提携銀行にて販売価格を全額借入・変動金利0.60%
35年返済。別途諸費用が必要です

65,479円

お家賃と
お比べ下さい!

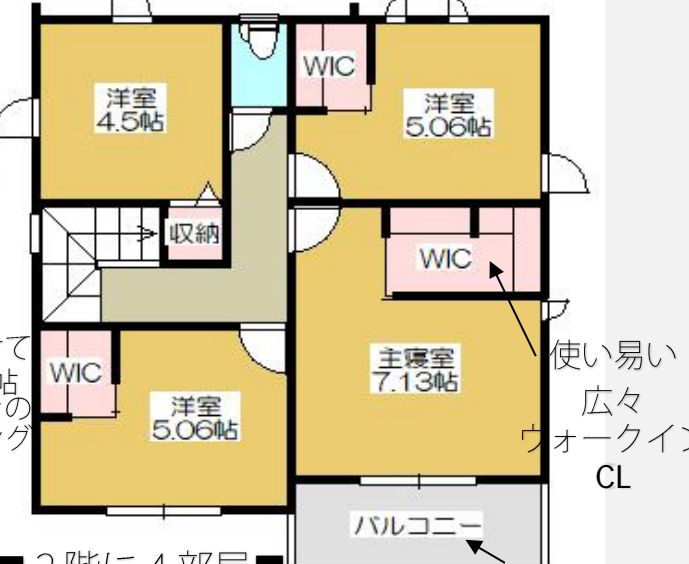
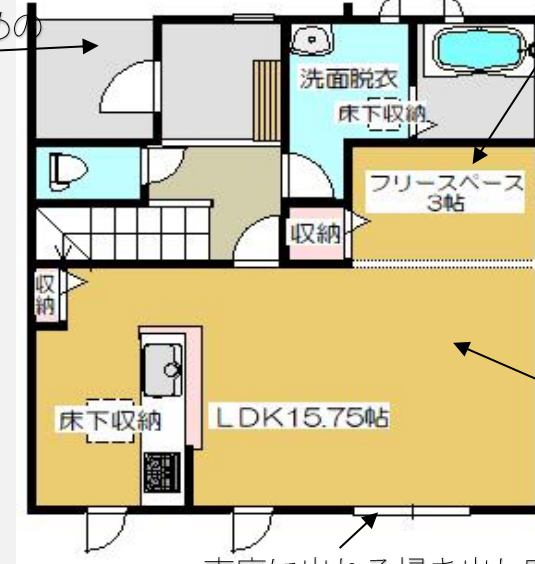
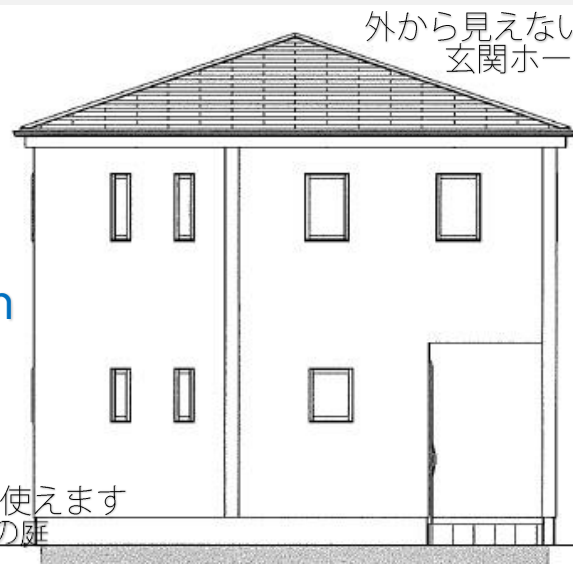
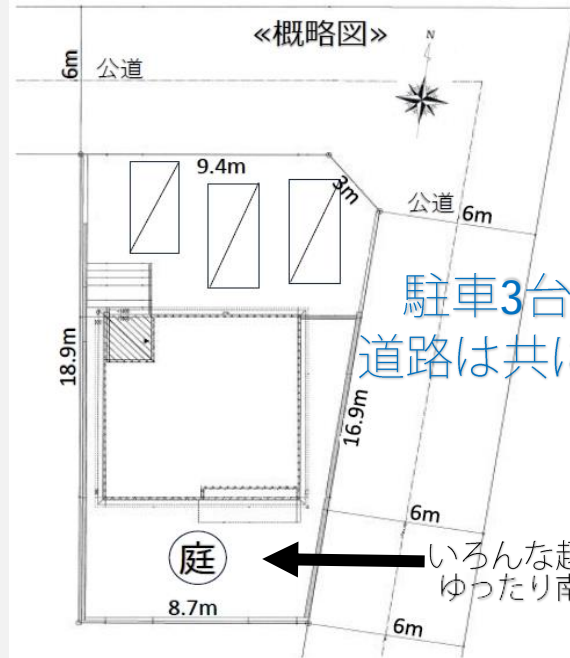
土地面積: 191.66㎡ (57.97坪)
延床面積: 101.03㎡ (30.56坪)

三里小380m、大安中690m、三里駅まで徒歩15分

強耐震、高断熱、★税制優遇
長期優良住宅

安心の35年
住宅保証システム

リビングと続きの用途多様な
嬉しいフリースペース



<物件概要> ■ 所在: 三重いなべ市大安町中央ヶ丘2丁目1216番38 ■ 交通: 三岐鉄道三岐線「三里」駅徒歩15分 ■ 構造: 木造2階建スレート葺き ■ 土地権利: 所有権 ■ 地目: 宅地 ■ 都市計画: 非線引き区域 ■ 用途地域: 第一種中高層住居専用 ■ 建ぺい率: 60% ■ 容積率: 200% ■ 築年月: 令和7年2月完成予定 ■ 駐車場: 2~3台可 ■ 接道: 北側公道6mに9.4m、東側公道6mに16.9m接道 ■ 設備: 中部電力・公営水道・公共下水・個別PG ■ 建確認番号: 第KS124-0410-60063号 ■ 価格: 2480万円(税込) ■ 敷地面積: 191.66㎡ ■ 建物面積: 101.03㎡ ■ 取引態様: 仲介 ■ チラシ有効期間: 令和6年10月末日