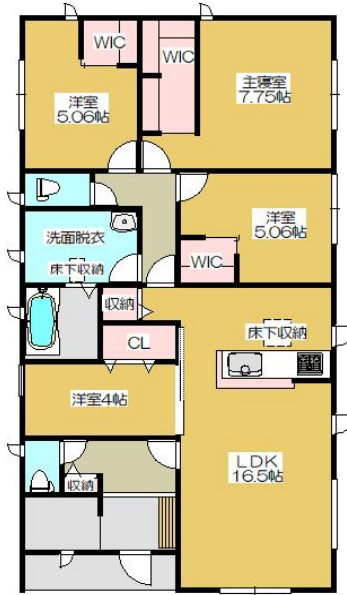


1号棟: 4LDK+WICL 土地・建物

販売価格 **2,480** 万円(税込) 外構費込み!!

土地面積: 261.02㎡ (78.95坪)
延床面積: 96.05㎡ (29.05坪)



洗面脱衣室 3帖、土間収納

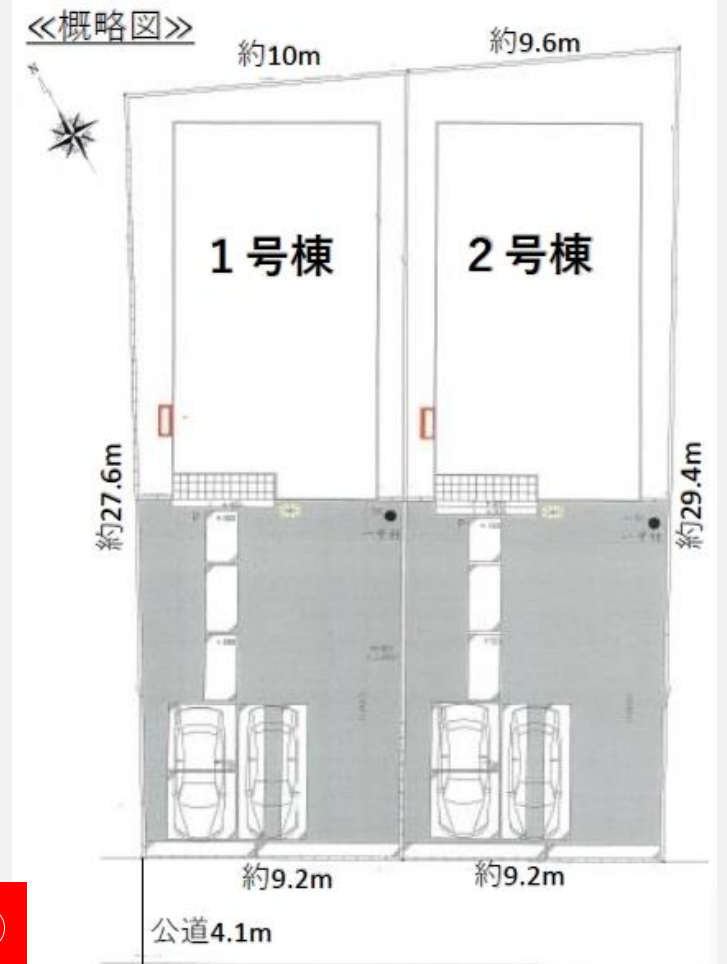
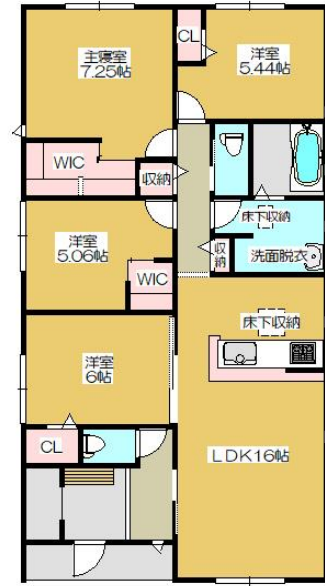
2号棟: 4LDK+WICL 土地・建物

販売価格 **2,580** 万円(税込) 外構費込み!!

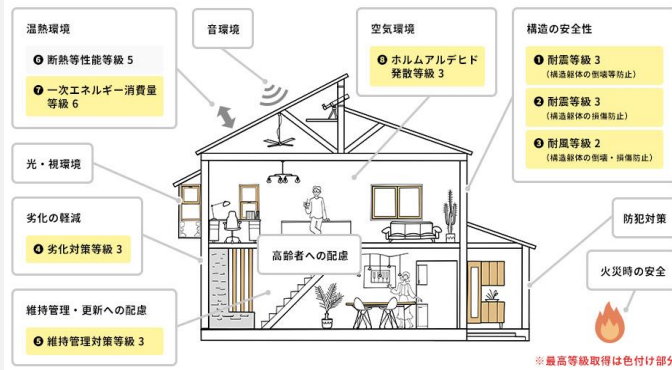
土地面積: 278.84㎡ (84.34坪)
延床面積: 96.05㎡ (29.05坪)



収納が充実、土間収納



設計・建設の住宅性能評価
主要5分野7項目で
最高等級



長期優良住宅 (税制等の優遇、未永く安心)
省エネ性能ラベル (ZEH水準の住まい)



人気の4LDK平屋が2棟!

安心の**35年**住宅保証システム

<物件概要> ■所在: 三重県三重郡菰野町大字竹成450番3の一部 ■交通: 菰野町コミュニティバス「竹成」停 徒歩23分 ■構造: 木造サイディング貼りスレート葺き平屋建 ■土地権利: 所有権 ■地目: 宅地 ■都市計画: 区域外 ■用途地域: 無し ■建ぺい率: 無し ■容積率: 無し ■築年月: 令和7年6月完成予定 ■駐車場: 3台以上可 ■接道: 南側公道4.1m ■設備: 中部電力・公営水道・公共下水・個別PG ■建築確認番号: 無し ■価格: 2,480万円、2,580万円 ■敷地面積: 261.02㎡、278.84㎡ ■建物面積: 96.06㎡ ■取引態様: 仲介 ■建築施工: 一建設株式会社 チラシ有効期間: 令和7年3日末日